



# esencia

## Bodas y Natalicios



ción rogamos  
ir CELEBRAMOS  
NEMOS <sup>dos</sup>  
BAUTIZO <sup>padres</sup>  
amigos  
CASA  
monial &  
CONFIRMACIÓN  
dos  
EVENTO  
amigos  
nosotros  
invitación  
tenemos EVENTO  
& Matrimonial  
AMOR INVITARLES  
compartir  
tenemos enlace  
BAUTIZO NOVIO  
BODA natalicio  
vosotros  
también  
& invitación  
asistencia  
casado  
FELIZ  
PLACER  
familiares





*Os agradece que nos elijáis  
para dar vuestro  
¡Si quiero!  
y os desea mucha felicidad  
en este día inolvidable*

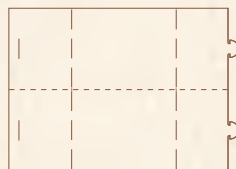




Natural



# Natural



136.717

## Menú servilletero

- Tamaño 13,5x10,5 cm.
- Cartulina kraft
- Personalizable 1 cara
- Autocierre
- Se sirve de 2 en 2 para facilitar su impresión
- Texto de muestra realizado con 1 impresión



Lazo no incluido

130.717

## Menú sobreplato

- Tamaño 10x19,5 cm.
- Cartulina kraft
- Personalizable 2 caras
- Se sirve de 2 en 2 para facilitar su impresión
- Texto de muestra realizado con 1 impresión



Lazo no incluido



- Tamaño 13x18,5 cm.
- Cartulina kraft
- Personalizable 2 caras
- Texto de muestra realizado con 1 impresión

135.720

## Pay pay



## Fundas de bolígrafo

- Tamaño 4x13,5 cm.
- Cartulina kraft
- Personalizable 1 cara
- Texto de muestra realizado con 1 impresión

Solicite nuestro Catálogo de Bolígrafos

160.716

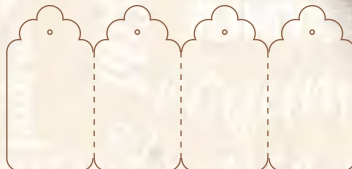
160.714

160.717

120.717

## Etiqueta obsequio

- Tamaño 5x9,5 cm.
- Cartulina kraft
- Personalizable 2 caras
- Se sirve de 4 en 4 para facilitar su impresión
- Texto de muestra realizado con 1 impresión



690.701

## Bolsa cotton deluxe

- Tamaño 9x12 cm.
- Cierre cordón
- Etiqueta y relleno no incluidos





700.717

### Libro de Firmas

- Tamaño 30x29 cm.
- Cartulina kraft
- Interior 20 hojas papel gofrado
- Incluye lazo de yute color crema
- Se sirve en estuche individual

### Opcional

consulte tarifa

- Termoimpresión iniciales



690.702

### Buzón de deseos



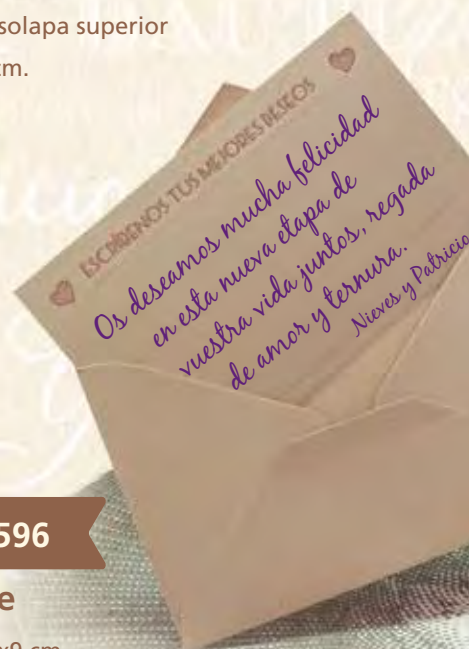
- Complemento del sobre (SO. 5596) y la tarjeta de deseos (155.716). Ideal para guardar los deseos de los invitados.
- Tamaño 16,5x16,5x42 cm.
- Cartoncillo kraft
- Personalizable en la solapa superior
- Tamaño foto 13x18 cm.



SO. 5596

### Sobre

- Tamaño 14x9 cm.
- Papel kraft



700.714

### Libro de Firmas

- Tamaño 30x29 cm.
- Cartulina kraft
- Detalle termoimpresión cobre
- Interior 20 hojas papel gofrado
- Incluye lazo de yute color crema
- Se sirve en estuche individual

155.716

### Tarjeta de deseos

- Tamaño 13x8 cm.
- Cartulina kraft





## 690.703

### Sellos de caucho

- Tamaño sello 5x7 cm.
- Tamaño impresión 3,5x3,5 cm.



Diseños sugeridos



diseño 1



diseño 2



diseño 3



diseño 4



diseño 5

## 690.712

Tinta para sellos (10x6 cm.)  
papel y cartón



## 690.713

Tinta para sellos (10x6 cm.)  
papel y cartón



## 690.714

Tinta para sellos (10x6 cm.)  
tela y madera



## 690.706

### Chapa imán abrebotellas

- Tamaño 5,8 cm.
- Mínimo 20 unidades



## 690.705

### Pack Banderines

Cada pack contiene:



- Banderín A4 personalizable (21x29,7 cm.)



- Banderines surtidos kraft (16x20 cm.)
- Cordón de yute (3,5 m.)

Hazlo tú mismo  
**diy**  
do it yourself

## 690.707

### Cinta yute

- Ancho 17 mm.
- Se sirve en rollos de 25 m.



## 690.708

### Cinta tafetán tops

- Ancho 16 mm.
- Se sirve en rollos de 25 m.
- Serigrafiado dos caras





## ♥ Referencia **100.716**

Tamaño 205 x 100 mm.  
Exterior cartón forrado con papel Kraft  
Detalle exterior lettering en blanco  
Interior cartulina verjurada blanca  
Cordón elástico blanco a juego  
Impresión muestra una impresión  
Texto negro



### Opcional

- Impresión en solapa de sobre
- Impresión en negro

Incluye Sobre Kraft







**120.717**

Se sirven pretoqueladas de cuatro  
en cuatro para facilitar su impresión



**130.717**

Se sirven pretoqueladas de dos  
en dos para facilitar su impresión

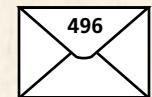


♥ Referencia **100.717**

Tamaño 145 x 230 mm.  
Exterior cartulina Kraft  
Detalle exterior banderín cartulina verjurada  
Interior cartulina verjurada blanca  
Cinta negra de topitos a juego  
Impresión muestra una impresión  
Impresión tarjeta en negro

**Opcional**  
consulte tarifa

- Impresión en solapa de sobre
  - Impresión en negro
- Incluye** Sobre Kraft







150.704



200.704





## Opcional

consulte tarifa

- Impresión en solapa de sobre
- Impresión en gris
- Sobre Kraft **SO. 496**

Incluye Sobre Natural Gofrado



## Referencia 100.704

Tamaño 250 x 150 mm.  
Cartulina Exterior Kraft  
Cartulina Interior Papel Gofrado  
Detalle Relieve Banderín en tinta verde  
Impresión muestra una impresión  
Impresión tarjeta en gris



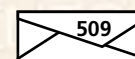




♥ Referencia **100.718**

Tamaño 215 x 105 mm.  
 Cartulina Exterior Kraft  
 Cartulina Interior Papel Gofrado crema  
 Detalle Relieve Ornamental exterior  
 Impresión muestra una impresión  
 Impresión tarjeta en marrón

Incluye Sobre Crema Gofrado



**GONZALO & ROCÍO**

21 de Octubre 2017

Banco Popular  
 ES 13 0075 0010 22 3333333333

**200.718**

**150.718**



## ♥ Referencia **100.719**

Tamaño 210 x 104 mm.  
Cartulina Exterior Kraft  
Cartulina Interior Papel Gofrado crema  
Incluye cordón ante marrón  
Impresión muestra una impresión  
Impresión tarjeta en marrón



### Opcional

consulte tarifa

- Impresión en solapa de sobre
- Impresión en marrón
- Sobre Kraft **SO. 596**

Incluye Sobre Crema Gofrado





Incluye Sobre Crema



♥ Referencia **100.705**

Tamaño 205 x 150 mm.  
Cartulina crema fondo kraft  
Incluye cordón de pita  
Detalle ilustración novios  
Detalle banderines con iniciales  
Impresión muestra una impresión  
Impresión tarjeta en negro



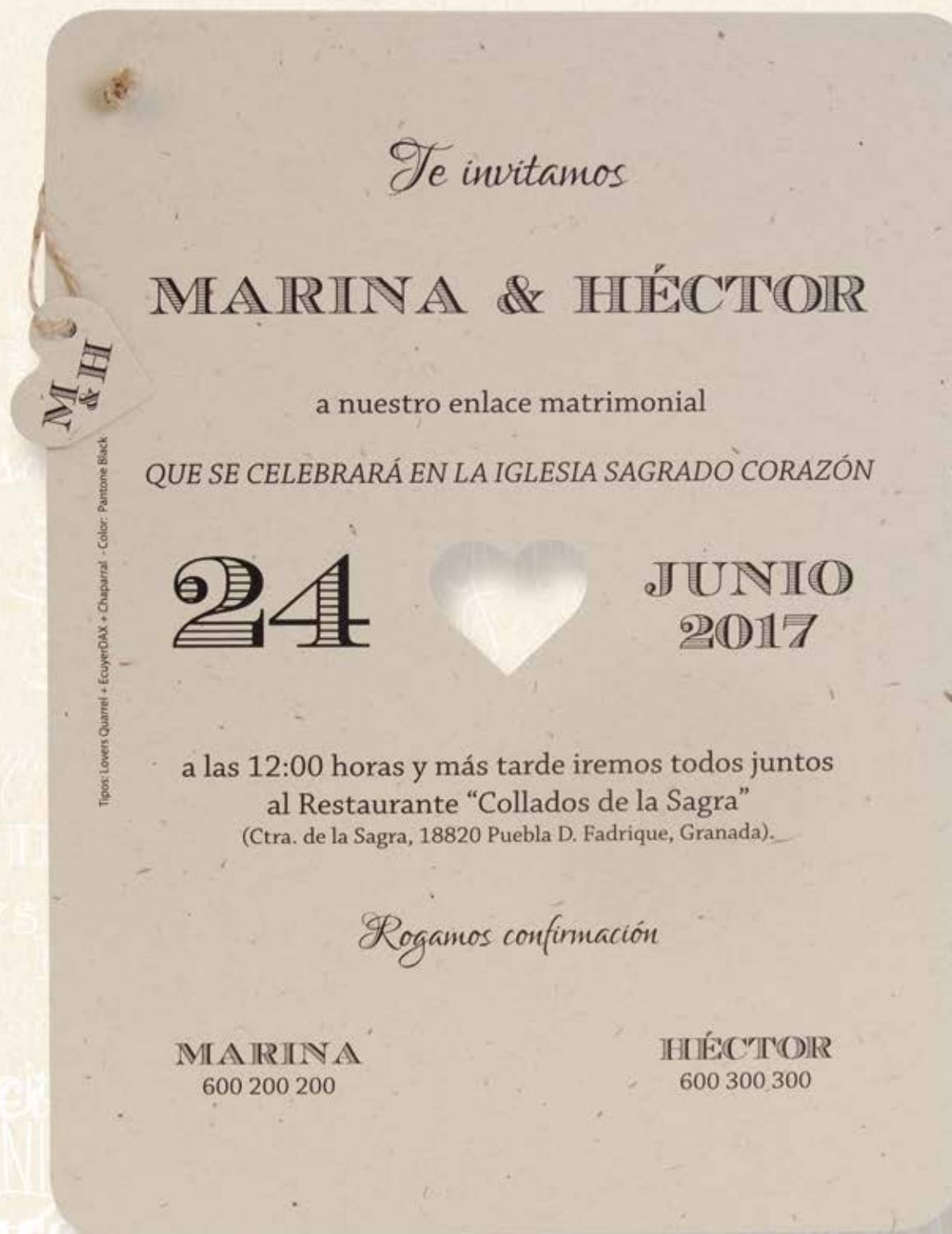
Tipos: Lavandería + Gili Sam light - Color: Pantone Black



♥ Referencia **100.720**

Tamaño 205 x 150 mm.  
Cartulina kraft con corazón recortado  
Incluye cordón de pita  
Detalle corazón colgante con las iniciales  
Impresión muestra una impresión  
Impresión tarjeta en negro

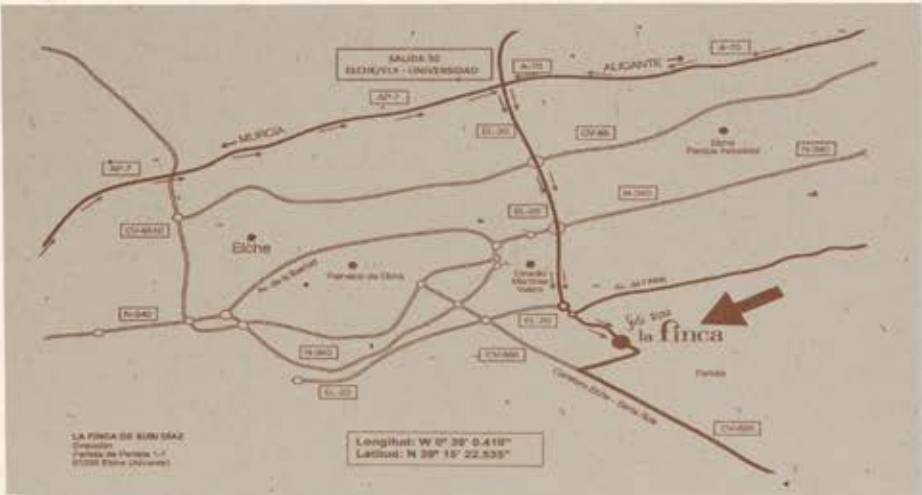
Incluye Sobre Kraft







Etiqueta de Obsequio



Tarjeta de Agradecimiento / Plano

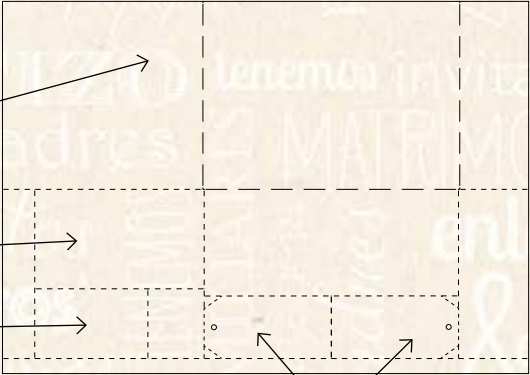


Tarjeta de Visita



Se sirve en formato A3 microperforado para facilitar su impresión e incluye (sin coste adicional)

- Una invitación de Boda
- Una tarjeta de Agradecimiento / Plano
- Una tarjeta de Visita



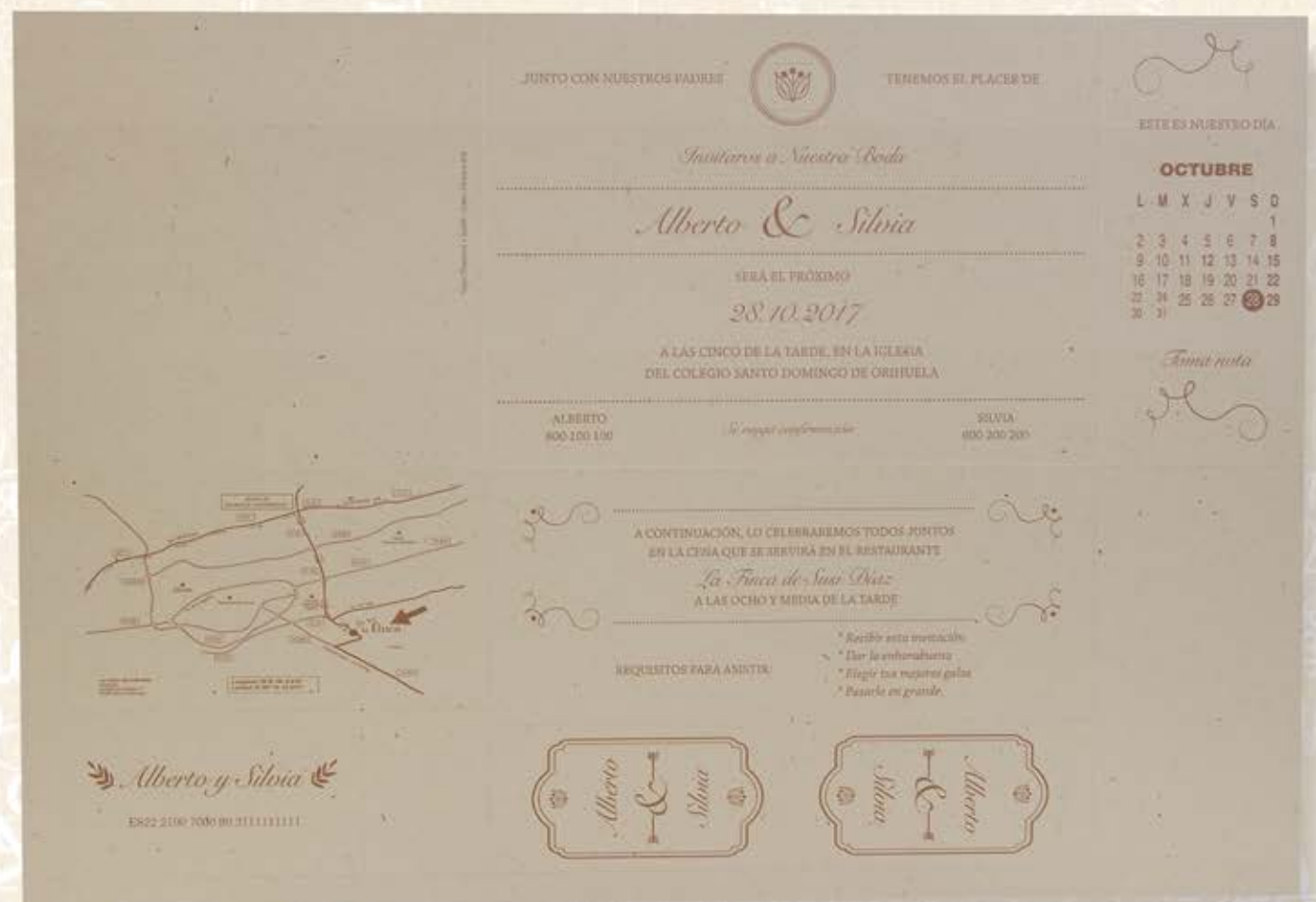
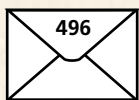
- Dos etiquetas de Obsequio



## ♥ Referencia **100.714**

Tamaño 200 x 150 mm.  
Cartulina kraft todo en uno  
Incluye Tarjeta de Agradecimiento/Plano,  
Etiqueta Obsequio, Tarjeta de Visita y Tarjeta de Boda  
Impresión muestra una impresión  
Impresión tarjeta en cobre

**Incluye** Sobre Kraft



**Novedad**

**Todo en uno**  
formato A3 fácilmente personalizable



♥ Referencia **100.722**

Tamaño 100 x 215 mm.  
Cartulina blanca fondo Kraft  
Detalle ornamental  
Bordes redondeados  
Impresión muestra una impresión  
Impresión tarjeta en marrón

Incluye Sobre Blanco



**Opcional**

consulte tarifa

- Sobre Kraft  
**SO. 596**

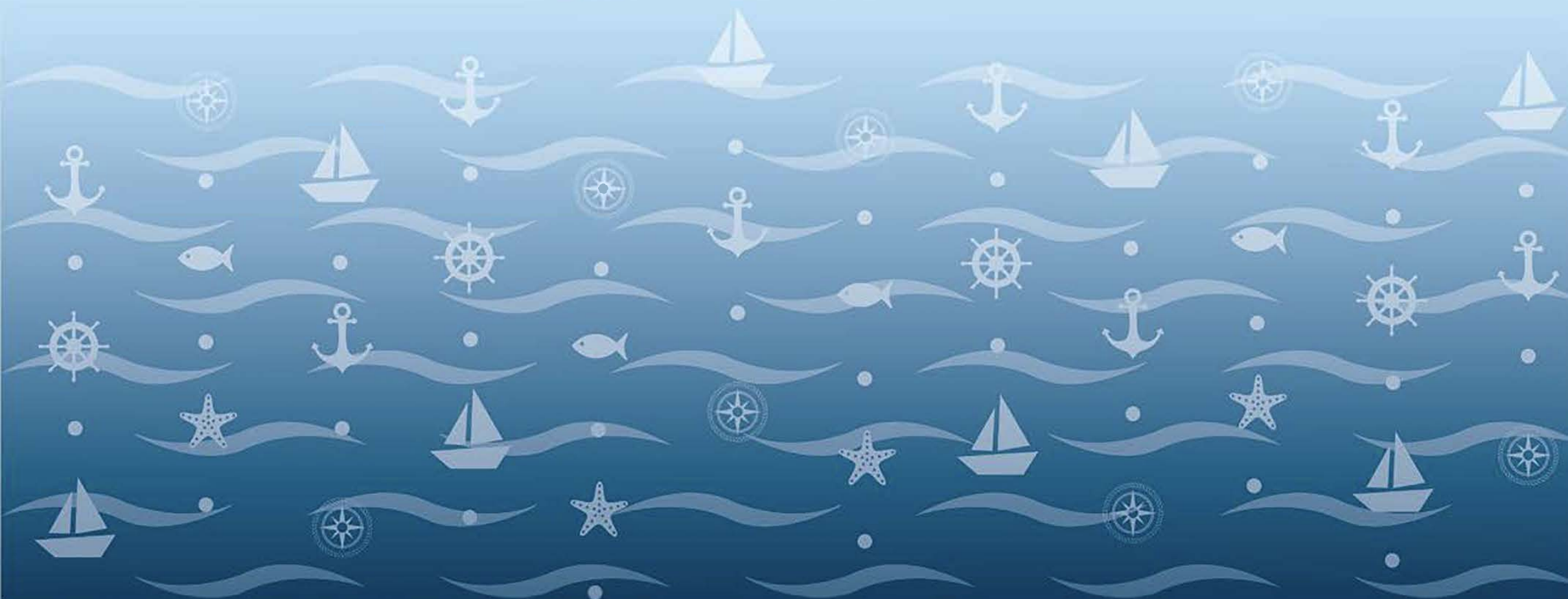


Tipos: Miss La Gatees + Gill Sans - Color: Pantone 469



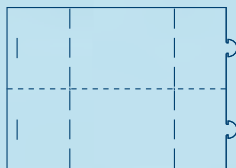


Marina





# Marina



136.725

## Menú servilletero

- Tamaño 13,5x10,5 cm.
- Cartulina blanca
- Personalizable 1 cara
- Autocierre
- Se sirve de 2 en 2 para facilitar su impresión
- Texto de muestra realizado con 1 impresión



135.710

## Pay pay



+



Lazo no incluido

- Tamaño 13x18,5 cm.
- Cartulina blanca
- Personalizable 2 caras
- Texto de muestra realizado con 1 impresión



## Fundas de bolígrafo

- Tamaño 4x13,5 cm.
- Personalizable 1 cara
- Texto de muestra realizado con 1 impresión

160.709

160.725



160.712

160.706

Solicite nuestro Catálogo de Bolígrafos

SO. 5518

## Sobre

- Tamaño 14x9,5 cm.
- Papel gofrado blanco
- Texto de muestra realizado con una impresión



690.718

## Buzón de deseos

- Complemento del sobre (SO.5518) y la tarjeta de deseos (150.054). Ideal para guardar los deseos de los invitados.
- Tamaño 16,5x16,5x42 cm.
- Cartulina gofrada blanca
- Personalizable en la solapa superior
- Tamaño foto 13x18 cm.

Que cada minuto de vuestro día especial, sea una memoria única y que os mantengáis juntos para siempre

Paco y Blanca



150.054

## Tarjeta de deseos

- Tamaño 13,5x8,5 cm.
- Cartulina gofrada blanca







700.008

### Libro de Firmas

- Tamaño 30x29 cm.
- Cartulina marino gofrada
- Interior 20 hojas papel gofrado
- Incluye lazo de yute color blanco
- Se sirve en estuche individual

**Opcional**

consulte tarifa

- Termoimpresión iniciales



700.715

### Libro de Firmas

- Tamaño 30x29 cm.
- Cartulina blanca gofrada
- Detalle termoimpresión azul
- Interior 20 hojas papel gofrado
- Incluye lazo azul marino
- Se sirve en estuche individual



700.725

### Libro de Firmas

- Tamaño 30x29 cm.
- Cartulina blanca gofrada
- Interior 20 hojas papel gofrado
- Incluye lazo azul marino
- Se sirve en estuche individual

700.012

### Libro de Firmas

- Tamaño 30x29 cm.
- Cartulina blanco brillo
- Interior 20 hojas papel gofrado
- Incluye lazo rojo
- Se sirve en estuche individual

**Opcional**

consulte tarifa

- Banda foto

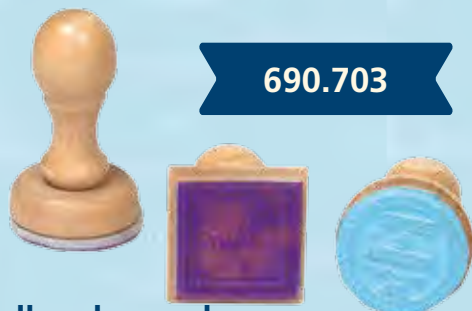
**Opcional**

consulte tarifa

- Termoimpresión iniciales







690.703

## Sellos de caucho

- Tamaño sello 5x7 cm.
- Tamaño impresión 3,5x3,5 cm.

Diseños sugeridos



diseño 6



diseño 7



diseño 8



diseño 9



diseño 10

690.712

Tinta para sellos (10x6 cm.)  
papel y cartón

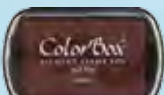
690.712-1  
rosa



690.712-4  
lila



690.712-7  
marrón



690.712-2  
verde



690.712-5  
granate



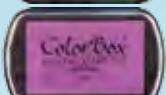
690.712-8  
celeste



690.712-3  
rojo



690.712-6  
púrpura



690.712-9  
negro

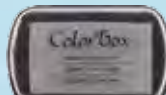


690.713

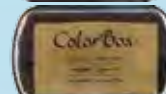
Tinta para sellos (10x6 cm.)  
papel y cartón

Metalizados

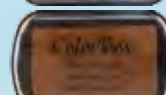
690.713-1  
plata



690.713-2  
oro



690.713-3  
cobre



690.714

Tinta para sellos (10x6 cm.)  
tela y madera



690.714-1  
rojo



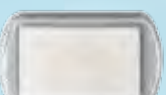
690.714-2  
azul



690.714-3  
rosa



690.714-4  
negro



690.714-5  
blanco

690.709

## Pack Banderines

Cada pack contiene:

1

- Banderín A4 personalizable (21x29,7 cm.)

12

- Banderines surtidos (16x20 cm.)
- Cordón de yute (3,5 m.)

Hazlo tú mismo  
**diy**  
do it yourself

690.715

Cinta raso  
10 mm.

690.716

Cinta raso  
16 mm.

690.717

Cinta raso  
25 mm.

color 2  
blanco

color 4  
azul

color 6  
rosa

color 8  
granate

color 10  
violeta

color 12  
marrón

color 14  
negro

color 1  
beig

color 3  
celeste

color 5  
marino

color 7  
rojo

color 9  
verde

color 11  
ocre

color 11  
plata

- Se sirven en rollos de 25 m.

690.711

## Taza de cerámica

- Personalizable dos caras
- Presentación en caja individual

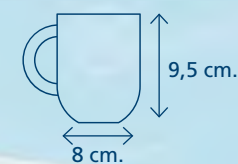
690.710

## Cordón bicolor

- Ancho 2 mm.
- Se sirve en rollos de 25 m.

690.710-1  
azul

690.710-2  
rojo



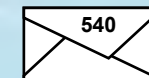


## Opcional

consulte tarifa

- Impresión en solapa de sobre
- Impresión en azul

**Incluye** Sobre Crema



## ♥ Referencia **100.710**

Tamaño 205 x 150 mm.  
Cartulina crema bordes azul  
Incluye cordón bicolor azul  
Detalle Sello Marinero  
Detalle banderines con iniciales  
Impresión muestra una impresión  
Impresión tarjeta en azul





**Opcional**  
consulte tarifa

• Interior de sobre  
**SI. 912**

• Interior de sobre  
**SI. 921**

• Interior de sobre  
**SI. 911**

♥ Referencia **100.712**

Tamaño 205 x 150 mm.  
Cartulina Exterior granate  
Cartulina Interior Papel Gofrado Blanco  
Impresión muestra una impresión  
Impresión tarjeta en granate  
Incluye sobre gofrado blanco tela  
Opcional Interiores de sobre

**Incluye** Sobre Blanco Tela





**Opcional**  
consulte tarifa

• Interior de sobre  
**SI. 915**

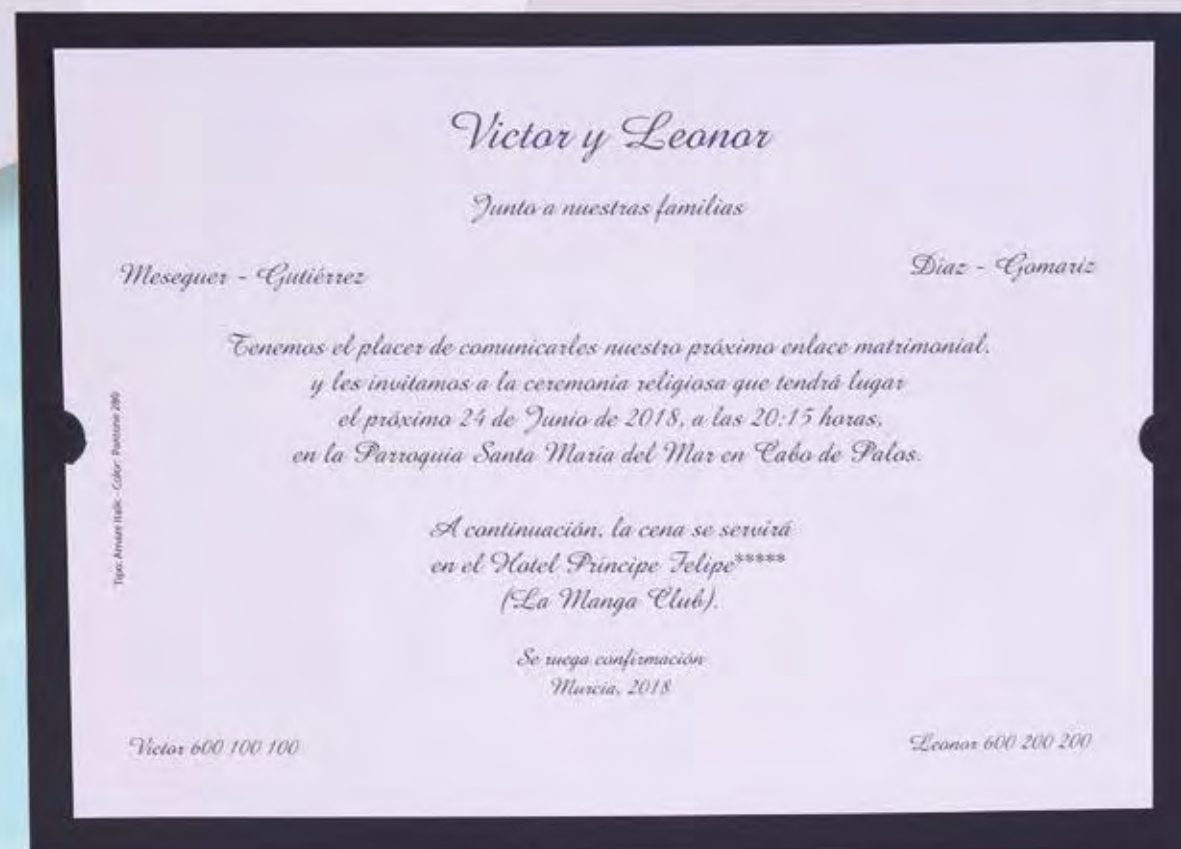
• Interior de sobre  
**SI. 913**

• Interior de sobre  
**SI. 914**

♥ **Referencia 100.709**

Tamaño 205 x 150 mm.  
Cartulina Exterior azul  
Cartulina Interior Papel Gofrado Blanco  
Impresión muestra una impresión  
Impresión tarjeta en azul  
Incluye sobre gofrado blanco tela  
Opcional Interiores de sobre

**Incluye** Sobre Blanco Tela







♥ Referencia **100.723**

Tamaño 160 x 160 mm.

Cartulina verjurada blanca con detalles grises en relieve y corazón recortado con una cinta azul a juego

Interior cartulina blanca papel gofrado

Impresión muestra una impresión

Impresión tarjeta en azul

**Incluye** Sobre Blanco Gofrado



Anabel y Pablo

Nos Casamos.

Y nos gustaría contar con vuestra compañía  
en un momento tan especial para nosotros.

La ceremonia religiosa tendrá lugar (D.m.)  
el próximo día 21 de Mayo  
a las 18:00 horas, en la Iglesia de San Pedro  
de Garbayuela (Badajoz).

A continuación, lo celebraremos todos juntos  
en la cena que se servirá en la Dehesa "La Laguna",  
a partir de las 20:00 horas.

Rogamos confirmación.

Anabel: 650 100 100

Pablo: 650 200 200



- Interior de sobre **SI. 916**
- Impresión texto **azul**

- Interior de sobre **SI. 917**
- Impresión texto **granate**

**Opcional**  
consulte tarifa

- Interior de sobre **SI. 918**
- Impresión texto **lila**

*Ricardo y Silvia*

Nos conocimos de una manera inesperada, original...  
El destino nos unió y por eso hemos decidido...

*¡Casarnos!*

Y queremos disfrutarlo con vosotros.  
La Ceremonia será el día **29 de Abril**, a las **12:30 h.**,  
en el **Complejo San Patricio de Alginet**  
(Urbanización San Patricio 7, Alginet, 46230).

Os rogamos confirmación de asistencia.  
Valencia, 2018

*Ricardo*  
670 100 100

*Silvia*  
670 200 200

♥ **Referencia 100.706**

Tamaño 160 x 160 mm.  
Cartulina verjurada blanca con detalles en relieve  
en el marco de la tarjeta  
Cartulina blanca papel gofrado  
Impresión muestra una impresión  
Impresión tarjeta en granate  
Incluye sobre gofrado blanco  
Opcional Interiores de sobre

**Incluye** Sobre Blanco Gofrado







**200.708**



**150.708**



- Interior de sobre **SI. 920**
- Impresión texto **azul**

### Opcional

consulte tarifa

- Termoimpresión Iniciales



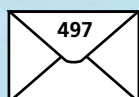
- Interior de sobre **SI. 919**
- Impresión texto **granate**

- Interior de sobre **SI. 908**
- Impresión texto **oro**

### Referencia **100.708**

Tamaño 150 x 205 mm.  
Cartulina blanca verjurada con detalles en relieve  
Impresión muestra una impresión  
Impresión tarjeta en granate  
Incluye sobre gofrado blanco  
Opcional Interiores de sobre

**Incluye** Sobre Blanco Tela



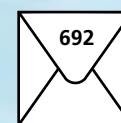




♥ Referencia **100.206**

Tamaño 160 x 165 mm.  
 Cartulina exterior azul marino con termo  
 y corazones troquelados.  
 Cartulina interior papel brillo blanco  
 Impresión muestra una impresión  
 Impresión tarjeta en azul

**Incluye** Sobre Blanco Brillo





## Referencia 100.539

Tamaño 160 x 160 mm.  
 Cartulina exterior azul marino brillo  
 Cartulina interior papel brillo blanco  
 con greca en relieve  
 Impresión muestra una impresión  
 Impresión tarjeta en azul  
 Incluye sobre blanco brillo  
 Opcional interior de sobre con iniciales en termo plata

**Incluye** Sobre Blanco Brillo



### Opcional

consulte tarifa

• Interior de sobre  
**SI. 903**

• Termoimpresión Iniciales







**Etiqueta de Obsequio**



**Tarjeta de Agradecimiento / Plano**

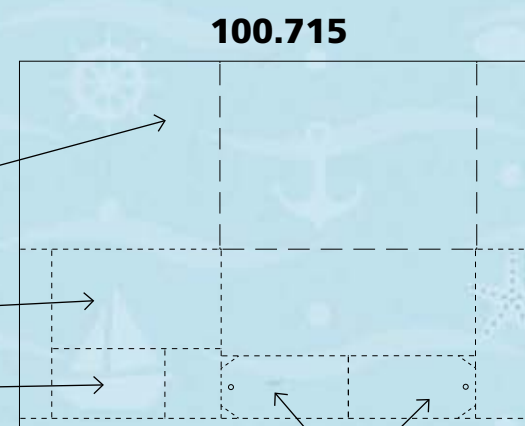


**Tarjeta de Visita**



**Se sirve en formato A3 microperforado para facilitar su impresión e incluye (sin coste adicional)**

- Una invitación de Boda
- Una tarjeta de Agradecimiento / Plano
- Una tarjeta de Visita



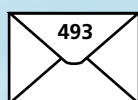
- Dos etiquetas de Obsequio



## ♥ Referencia **100.715**

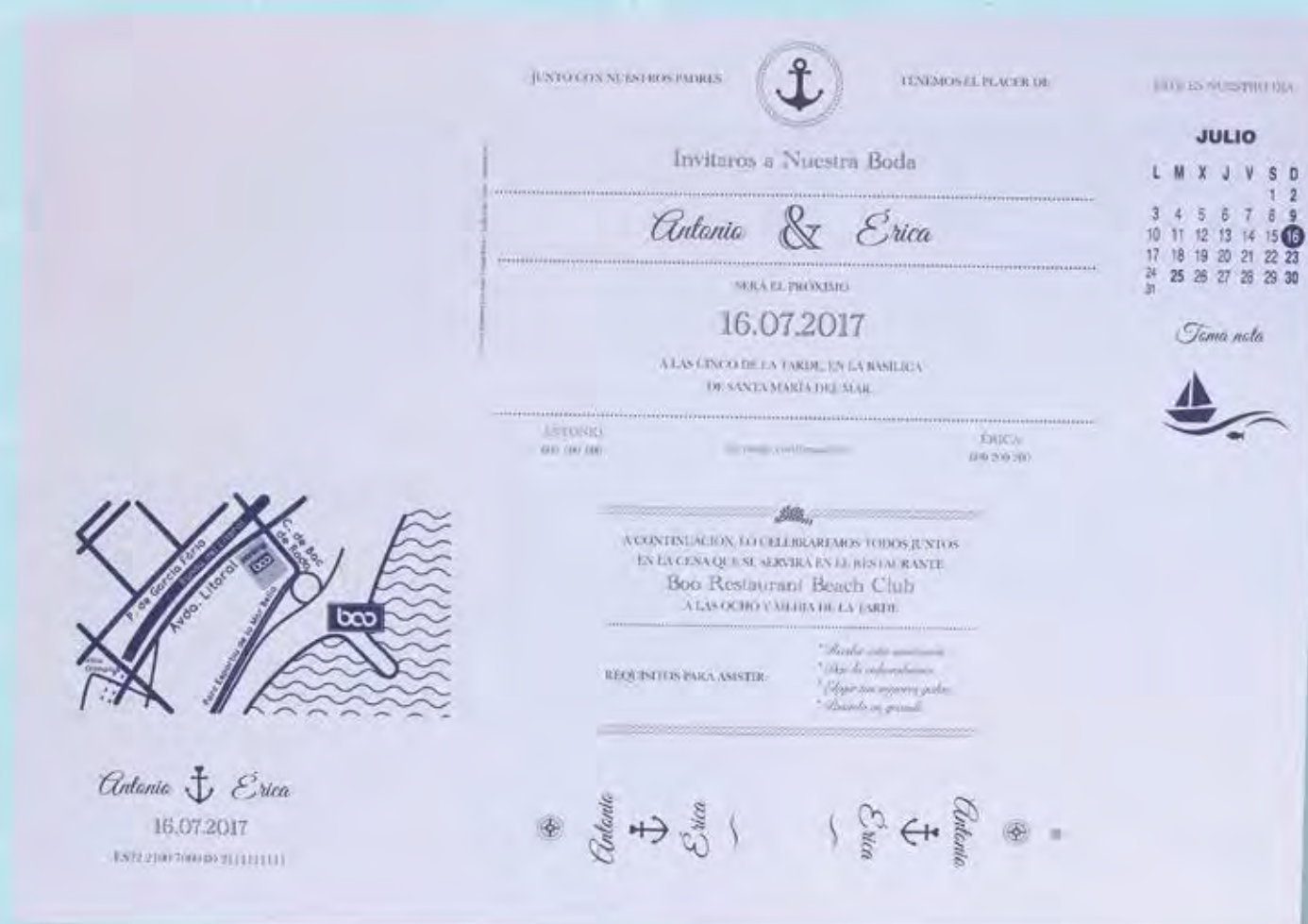
Tamaño 200 x 150 mm.  
Cartulina blanca verjurada todo en uno  
Incluye Tarjeta de Agradecimiento/Plano,  
Etiqueta Obsequio, Tarjeta de Visita y Tarjeta de Boda  
Impresión muestra una impresión  
Impresión tarjeta en azul

**Incluye** Sobre Blanco



## Novedad

**Todo en uno**  
formato A3 fácilmente personalizable







♥ Referencia **100.725**

Tamaño 215 x 105 mm.

Cartulina blanca papel gofrado

Detalle marinero en la parte superior

y detalle en termo plata con relieve y cinta a juego

Impresión muestra una impresión

Impresión tarjeta en azul

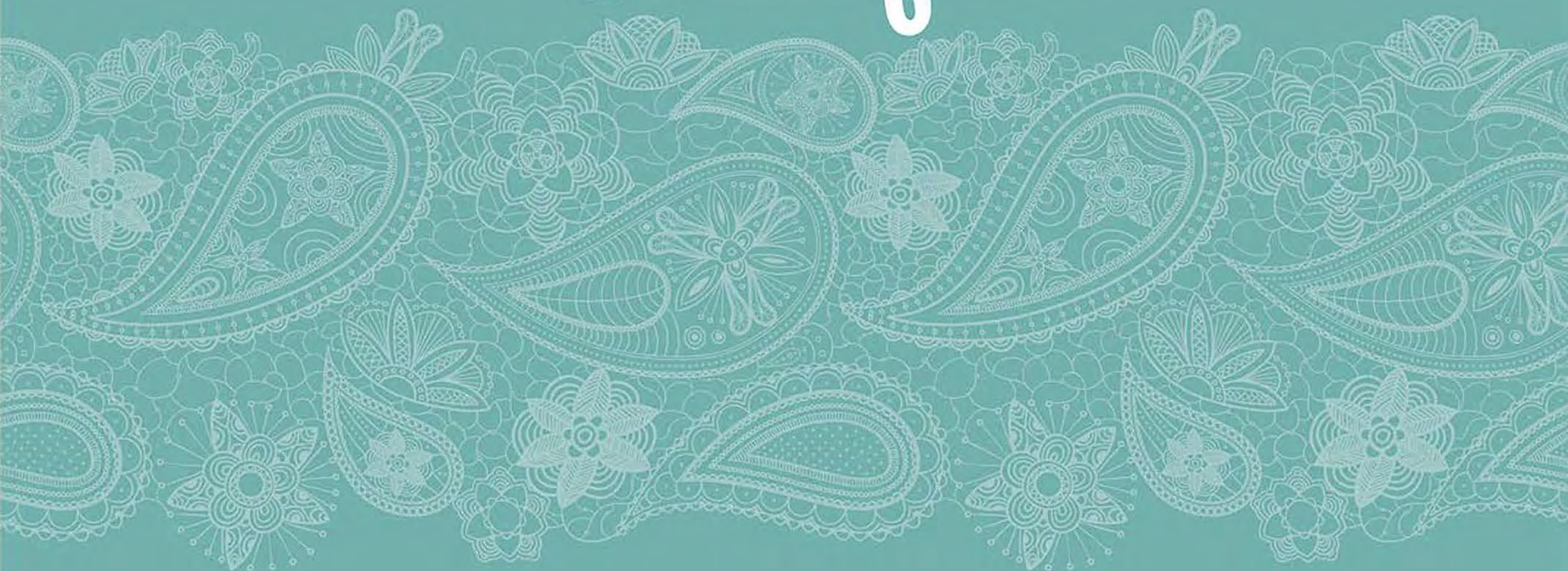
**Incluye** Sobre Blanco







# Bouquet





# Bouquet

**700.019**

## Libro de Firmas

- Tamaño 30x29 cm.
- Cartulina blanca gofrada
- Interior 20 hojas papel gofrado
- Incluye lazo de yute color blanco
- Se sirve en estuche individual

**700.116**

## Libro de Firmas

- Tamaño 30x29 cm.
- Cartulina blanca gofrada
- Interior 20 hojas papel gofrado
- Se sirve en estuche individual

**700.004**

## Libro de Firmas

- Tamaño 30x29 cm.
- Cartulina crema gofrada
- Interior 20 hojas papel gofrado
- Incluye lazo de yute color blanco
- Se sirve en estuche individual

**700.020**

## Libro de Firmas

- Tamaño 30x29 cm.
- Cartulina crema gofrada
- Interior 20 hojas papel gofrado
- Incluye lazo de yute color blanco
- Se sirve en estuche individual



700.016

### Libro de Firmas

- Tamaño 30x29 cm.
- Cartulina plata brillo
- Interior 20 hojas papel gofrado
- Incluye lazo azul marino
- Se sirve en estuche individual

**Opcional**

consulte tarifa

- Termoimpresión iniciales



Bolígrafo ANTENA

Bolígrafo Touch CHIC

Bolígrafo BRILLANT

700.018

### Libro de Firmas

- Tamaño 30x29 cm.
- Cartulina plata brillo
- Interior 20 hojas papel gofrado
- Incluye lazo plata
- Se sirve en estuche individual

### Fundas de bolígrafo

- Tamaño 4x13,5 cm.
- Personalizable 1 cara
- Texto de muestra realizado con 1 impresión

160.730

160.729

160.533

Solicite nuestro  
Catálogo de Bolígrafos



690.012  
Plata



690.097 PL 690.097 AZ  
Plata Azul



690.093 NE  
Negro



690.093 BL  
Blanco



690.093 RS  
Rosa



690.093 RJ  
Rojo



Bolígrafo aluminio  
Detalle de cristal  
en la parte superior

### Cajetillas de cigarrillos

- Tamaño 4x8,5 cm.
- Personalizable 1 cara
- Texto de muestra realizado con 1 impresión

140.487

140.535

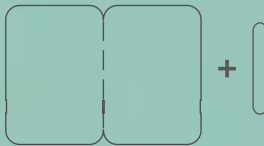


Lazo no incluido

Lazo no incluido

135.531

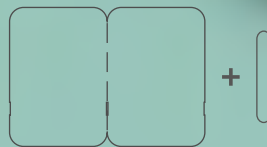
## Pay pay



- Tamaño 13x18,5 cm.
- Cartulina crema
- Personalizable 2 caras
- Texto de muestra realizado con 1 impresión

135.729

## Pay pay



- Tamaño 13x18,5 cm.
- Cartulina plata
- Personalizable 2 caras
- Texto de muestra realizado con 1 impresión

155.729

## Tarjeta de deseos

- Tamaño 13,5x8 cm.
- Cartulina plata brillo

690.719

## Buzón de deseos

- Complemento del sobre (SO.5591) y la tarjeta de deseos (155.729). Ideal para guardar los deseos de los invitados.
- Tamaño 16,5x16,5x42 cm.
- Cartulina plata brillo
- Personalizable en la solapa superior
- Tamaño foto 13x18 cm.

155.729

## Tarjeta de deseos

- Tamaño 13,5x8 cm.
- Cartulina plata brillo

SO. 5591

## Sobre

- Tamaño 14x9 cm.
- Papel plata brillo

690.704-1  
blanco

690.704-3  
tostado

690.704-5  
plata

690.704-7  
esmeralda

690.704-9  
rosa

**690.704-2**  
crema

690.704-4  
ocre

690.704-8  
oliva

690.704-10  
rojo

690.704-6  
celeste

690.704

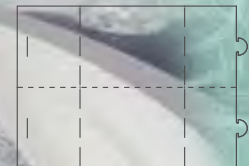
## Cintas organza

- Ancho 15 mm.
- Se sirve en rollos de 25 m.

136.729

## Menú servilletero

- Tamaño 13,5x10,5 cm.
- Se sirve de 2 en 2 para facilitar su impresión
- Cartulina plata
- Personalizable 1 cara
- Texto de muestra realizado con 1 impresión
- Autocierre





## Referencia 100.726

Tamaño 205 x 100 mm.  
Exterior cartón forrado con papel plateado  
Detalle Exterior Lettering negro  
Cartulina Interior Papel blanco brillo  
Cordón negro elástico  
Impresión muestra una impresión  
Impresión tarjeta en gris

Incluye Sobre Blanco Brillo



### Opcional

- Impresión en solapa de sobre
- Impresión en gris



♥ Referencia **100.727**

Tamaño 210 x 105 mm.  
Cartulina exterior negra  
Detalle exterior ampersand en relieve y termo negro  
Cartulina Interior papel plateado  
Impresión muestra una impresión  
Impresión tarjeta en negro

**Incluye** Sobre Plata



**Opcional**  
consulte tarifa

- Impresión en solapa de sobre
- Sobre Negro **SO. 591**





♥ Referencia **100.535**

Tamaño 210 x 105 mm.  
Cartulina exterior plata  
Detalle floral en el exterior  
Interior papel vegetal  
Impresión muestra una impresión  
Impresión tarjeta en negro

**Incluye** Sobre Negro



**Opcional**  
consulte tarifa

- Termoimpresión Iniciales



- Sobre Plata **SO. 595**





♥ Referencia **100.544**

Tamaño 210 x 105 mm.  
Exterior cartulina negra  
Interior papel blanco brillo  
Lazo rústico negro  
Impresión muestra una impresión  
Impresión tarjeta en negro

**Incluye** Sobre Negro



**Opcional**

consulte tarifa

- Sobre Blanco Brillo  
**SO. 692**



Tipos: Bajer Rodoni - Great Vilen - Color: Pantone Black

Junto con nuestras familias, tenemos el placer de invitaros  
a nuestro enlace matrimonial, que tendrá lugar  
el próximo **28 de Octubre** a las **13:00 h.** en el  
**Ayuntamiento de Madrid.**

A continuación, lo celebraremos todos juntos  
en el **Hotel Ritz.**

Rogamos confirmación.  
Madrid, 2017

*Roberto*  
650 100 100

*Isabel*  
650 200 200

*Roberto & Isabel*



**Opcional**

consulte tarifa

- Interior de sobre  
**SI. 904**

♥ **Referencia 100.728**

Tamaño 160 x 160 mm.

Cartulina blanco brillo

Lazo negro de topitos a juego

Impresión muestra una impresión

Impresión tarjeta en negro

**Incluye** Sobre Negro







♥ Referencia **100.711**

Tamaño 160 x 160 mm.  
Cartulina blanco brillo  
Detalle exterior rombos en relieve  
Detalle pedrería formando un rombo en el centro  
Impresión muestra una impresión  
Impresión tarjeta en gris

Incluye Sobre Plata



**Opcional**

consulte tarifa

- Sobre Blanco Brillo  
**SO. 692**

Sergio y Margarita

Junto con nuestras familias

Ribadesella - Zuñel

Del Amo - Soriano

tenemos el placer de invitarles a la ceremonia religiosa,  
que se celebrará (D.m.) el día 24 de junio,  
a las seis y media de la tarde, en la Iglesia Parroquial  
de San Juan Bautista de Villarta de San Juan.

A continuación, ofreceremos un cóctel-cena  
en el Hotel Château Viñasoro  
Ctra. Alcázar-Manzanares, km 7.2  
Alcázar de San Juan (Ciudad Real).

Se ruega confirmación.

Sergio  
665 100 100

Margarita  
665 200 200

Tipo: Universalroman - Color: Pantone 431



♥ Referencia **100.729**

Tamaño 160 x 160 mm.  
Cartulina Exterior plata con detalles  
ornamentales en relieve  
Interior papel blanco brillo  
Lazo de gasa brillante incluido  
Impresión muestra una impresión  
Impresión tarjeta en negro

**Incluye** Sobre Plata



**Opcional**  
consulte tarifa

- Impresión en solapa de sobre
- Sobre Blanco Brillo **SO. 692**

# esencia

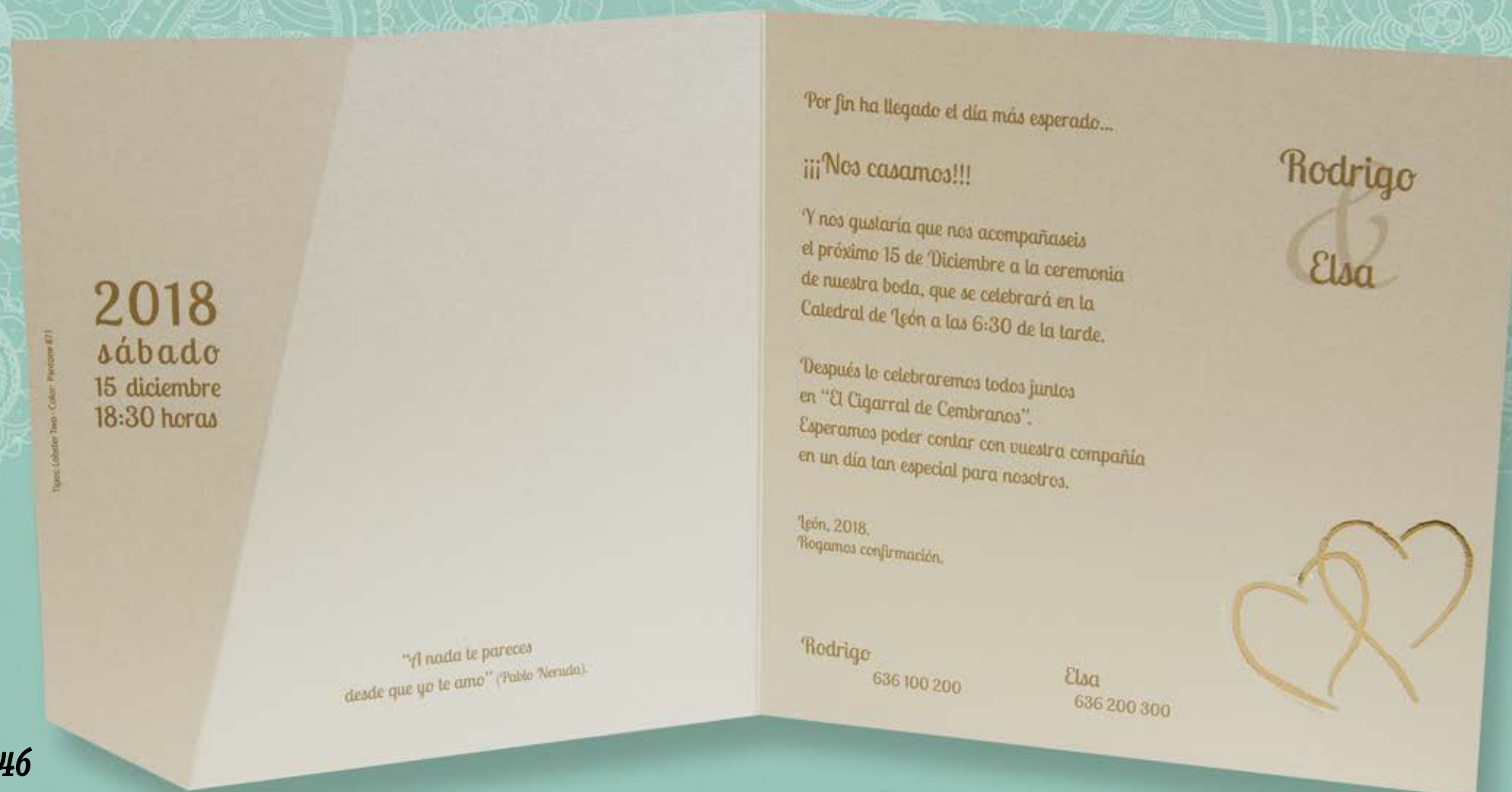




♥ Referencia **100.329**

Tamaño 160 x 160 mm.  
Cartulina Exterior papel brillo dorado  
con margaritas blancas  
Detalle de corazones en termo oro  
Impresión muestra una impresión  
Impresión tarjeta en tinta oro

**Incluye** Sobre Crema





♥ Referencia **100.730**

Tamaño 205 x 150 mm.  
Cartulina Exterior papel gofrado blanco  
Lazo de gasa granate incluido  
Impresión muestra una impresión  
Impresión tarjeta en granate

**Incluye** Sobre Blanco Tela



Tipos: Alex Brush+ Baskerville - Color: Pantone 201



♥ Referencia **100.467**

Tamaño 160 x 160 mm.  
Cartulina Exterior papel gofrado blanco  
Interior papel crema gofrado  
Lazo de gasa crema incluido  
Impresión muestra una impresión  
Impresión tarjeta en granate

**Incluye** Sobre Blanco Gofrado





♥ Referencia **100.713**

Tamaño 160 x 160 mm.  
Cartulina Exterior papel gofrado blanco  
Lazo de gasa verde incluido  
Impresión muestra dos impresiones  
Impresión tarjeta en verde  
Incluye sobre blanco  
Impresión sobre verde

**Incluye** Sobre Blanco Gofrado



**Opcional**

consulte tarifa

- Impresión en solapa de sobre

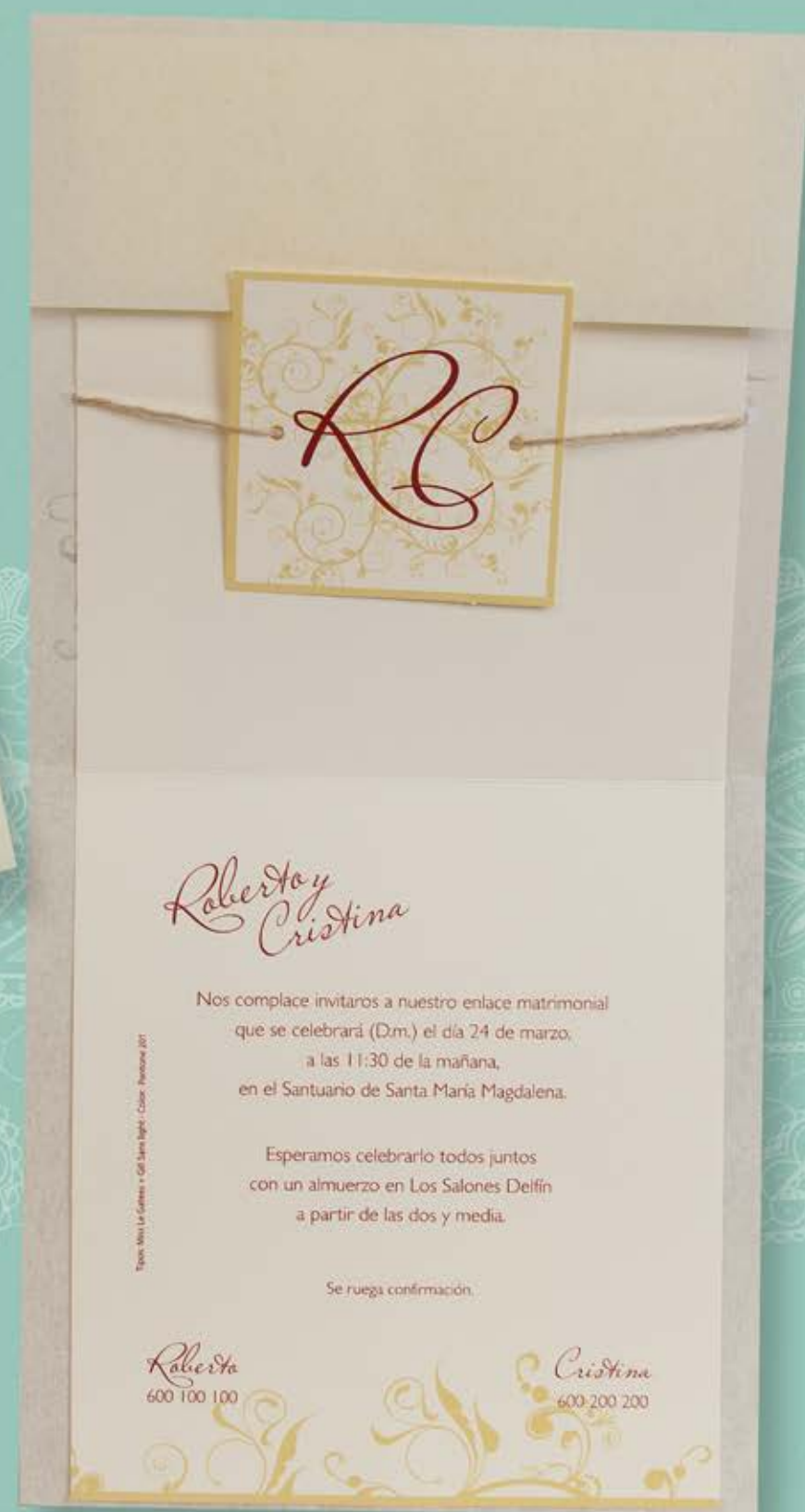




♥ **Referencia 100.476**

Tamaño 160 x 160 mm.  
Cartulina Exterior papel pergamino crema  
Interior papel crema  
Lazo de pita  
Impresión muestra una impresión  
Impresión tarjeta en granate

**Incluye** Sobre Crema





♥ Referencia **100.531**

Tamaño 160 x 160 mm.  
Cartulina Exterior tostado con detalles en crema  
Interior papel crema  
Lazo de raso blanco roto  
Impresión muestra una impresión  
Impresión tarjeta en gris

**Incluye** Sobre Crema

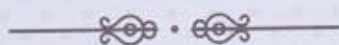




David  
Victoria



Nos Casamos  
y deseamos compartir este momento tan especial  
*con vosotros*



Lo celebraremos el

21 de  
Mayo

a las

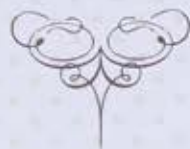
18:30 h.

en la Finca  
"Los Torreones"  
Torrelodones,  
Madrid.

Esperamos  
veros a todos allí  
y no olvidéis  
confirmar vuestra  
asistencia.



David  
667 100 100



Victoria  
667 200 200

♥ Referencia **100.701**

Tamaño 205 x 150 mm.

Cartulina blanca con marco verde y detalle de topitos en el fondo

Impresión muestra una impresión

Impresión tarjeta en gris

Incluye Sobre Blanco



**Opcional**

consulte tarifa

- Interior de sobre  
**SI. 922**



♥ Referencia **100.702**

Tamaño 205 x 150 mm.  
Cartulina blanca con marco coral y detalle de topitos en el fondo  
Impresión muestra una impresión  
Impresión tarjeta en gris

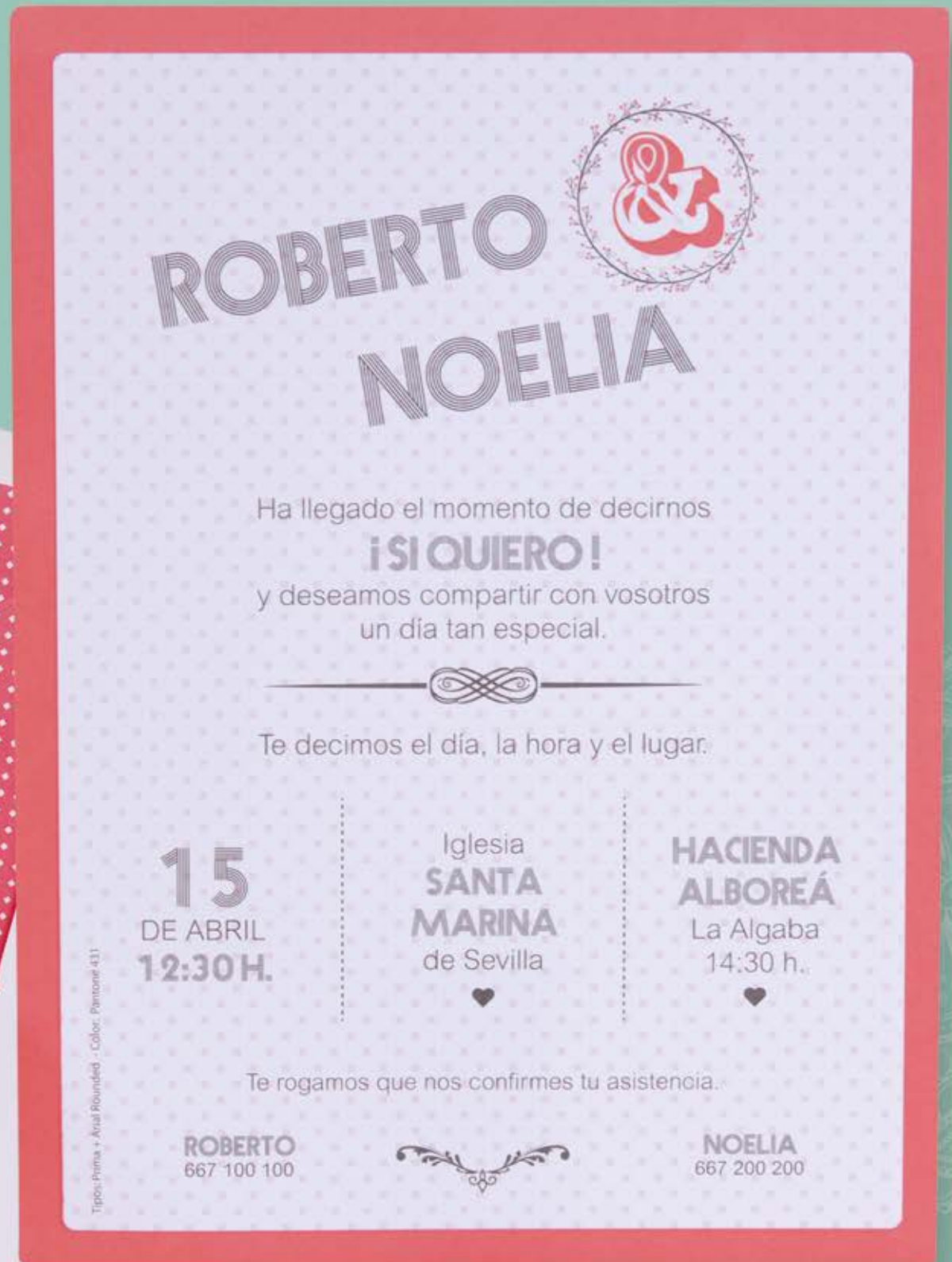
Incluye Sobre Blanco



**Opcional**

consulte tarifa

- Interior de sobre **SI. 923**





## Opcional

consulte tarifa

- Impresión en solapa de sobre

♥ Referencia **100.487**

Tamaño 210 x 100 mm.  
Cartulina Exterior papel vegetal con pétalos  
Interior cartulina blanco brillo  
Lazo de gasa granate  
Impresión muestra dos impresiones  
Impresión tarjeta en gris  
Impresión sobre en gris

**Incluye** Sobre Blanco Brillo





♥ Referencia **100.735**

Tamaño 210 x 105 mm.  
Cartulina blanco brillo  
Impresión muestra una impresión  
Impresión tarjeta en gris y granate

**Incluye** Sobre Blanco Brillo







♥ Referencia **100.541**

Tamaño 160 x 160 mm.  
 Cartulina Exterior blanco brillo  
 Tarjeta Exterior con nombres  
 Lazo de raso azul incluido  
 Impresión muestra una impresión  
 Impresión tarjeta en gris

**Incluye** Sobre Blanco Brillo







♥ Referencia **100.721**

Tamaño 160 x 160 mm.  
 Cartulina blanco brillo  
 Detalle en termo azul símbolo del amor  
 Lazo de gasa azul incluido  
 Impresión muestra una impresión  
 Impresión tarjeta en azul

**Incluye** Sobre Blanco Brillo







♥ Referencia **100.311**

Tamaño 160 x 160 mm.

Cartulina papel gofrado blanco

Detalle de termo en ventana

Banda en papel vegetal

Impresión muestra una impresión

Impresión tarjeta en gris

**Incluye** Sobre Blanco Gofrado





## Opcional

consulte tarifa

- Impresión en solapa de sobre

♥ **Referencia 100.707**

Tamaño 160 x 160 mm.  
Cartulina papel gofrado  
Lazo de raso violeta incluido  
Impresión muestra una impresión  
Impresión tarjeta en violeta

**Incluye** Sobre Blanco Gofrado



Tipos: Lavandería • Bujón • Color: Pantone 521



**Opcional**  
consulte tarifa

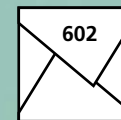
- Lazo **granate**
- Impresión texto **granate**



♥ **Referencia 100.533**

Tamaño 160 x 160 mm.  
Cartulina papel gofrado crema  
Lazo de gasa verde  
Impresión muestra una impresión  
Impresión tarjeta en verde

**Incluye** Sobre Crema Gofrado

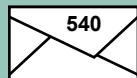




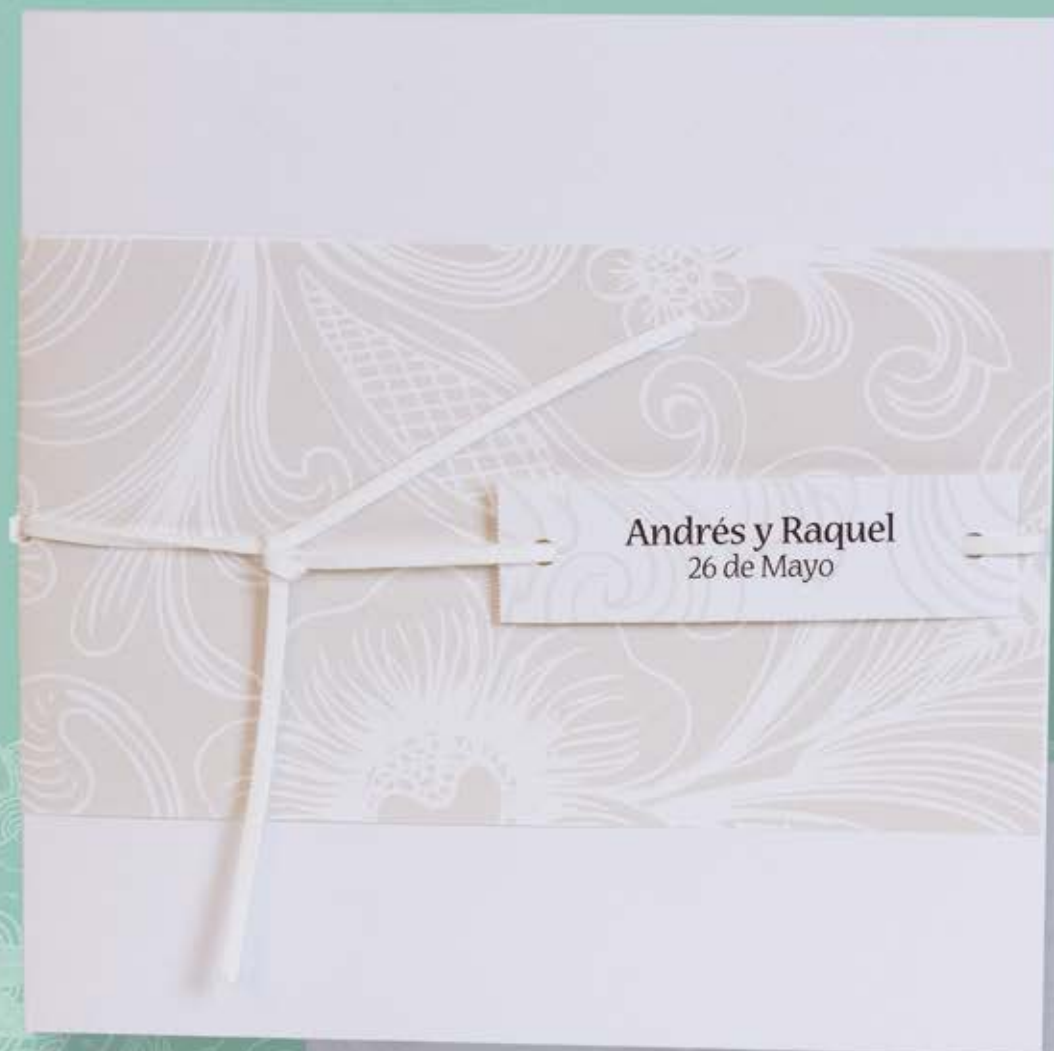
♥ Referencia **100.703**

Tamaño 150 x 205 mm.  
Cartulina papel crema  
Detalles florales con marco en relieve  
Impresión muestra una impresión  
Impresión tarjeta en marrón

**Incluye** Sobre Crema







♥ Referencia **100.529**

Tamaño 160 x 160 mm.  
Banda Exterior con motivos florales  
Interior cartulina blanca gofrada  
Lazo rústico blanco  
Impresión muestra una impresión  
Impresión tarjeta en negro

**Incluye** Sobre Blanco Gofrado







*Tradición*





Lazo no incluido

### Caja alargada

- Tamaño 4,5x16 cm.
- Personalizable 1 cara

690.720

690.721

690.722

690.723

P 600.702

### Presentación Bandeja detalles

- 30 unidades
- Caja alargada (referencia a elegir)
- Lazo raso 10 mm. (color a elegir)
- Bandeja presentación
- Etiqueta colgante
- Texto de muestra realizado con 1 impresión

P 600.701

### Presentación Bandeja detalles

- 30 unidades
- Caja alargada (referencia a elegir)
- Lazo raso 10 mm. (color a elegir)
- Bandeja presentación
- Texto de muestra realizado con 1 impresión



690.724

Bandeja 30x26 cm.



### Etiqueta obsequio

- Tamaño 4x4 cm.
- Cartulina gofrada
- Se sirve pretroquelada para facilitar su impresión
- Módulo de 12 unidades



120.054



120.055

P 600.703

### Presentación Bandeja detalles

- 28 unidades
- Caja baúl (referencia a elegir)
- Lazo cola ratón 1,5 mm. (color a elegir)
- Bandeja presentación
- Etiqueta colgante
- Texto de muestra realizado con 1 impresión



P 600.704

### Presentación Bandeja detalles

- 28 unidades
- Caja baúl (referencia a elegir)
- Lazo cola ratón 1,5 mm. (color a elegir)
- Bandeja presentación
- Etiqueta colgante
- Texto de muestra realizado con 1 impresión

Caja baúl  
(7x8 cm.)

Lazo no incluido

Lazo no incluido

690.725

690.726

690.727

690.728







P 600.705

### Presentación Bandeja detalles

- 24 unidades
- Caja bombonera (referencia a elegir)
- Lazo cola ratón 1,5 mm. (color a elegir)
- Bandeja presentación
- Etiqueta colgante
- Texto de muestra realizado con 1 impresión



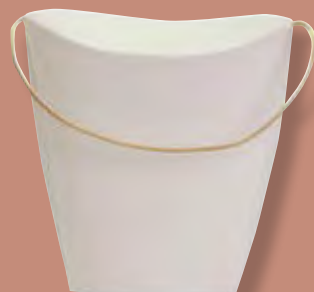
P 600.706

690.729

Bandeja 40x30 cm.



690.730



690.731



690.732



690.733

### Caja bombonera

- Tamaño 7,5x9 cm.
- Lazo cola ratón 1,5 mm.

Solicite nuestro  
Catálogo de Bolígrafos

P 690.707

### Presentación Tarta detalles

- 24 unidades
- Caja cono (referencia a elegir)
- Lazo organza 15 mm.
- Figura central 15 cm. (a elegir)
- Bandeja presentación



Solicite nuestro  
Catálogo de Figuras

160.724

### Fundas de bolígrafo

- Tamaño 4x13,5 cm.
- Personalizable 1 cara
- Texto de muestra realizado con 1 impresión

160.055

P 690.708

### Presentación Tarta detalles

- 24 unidades
- Caja cono (referencia a elegir)
- Lazo organza 15 mm.
- Figura central 15 cm. (a elegir)
- Bandeja presentación



### Caja cono lazo

- Tamaño 4x19 cm.

690.734

690.735

690.736

690.737

Lazo no incluido

Lazo no incluido



700.724

### Libro de Firmas

- Tamaño 30x29 cm.
- Cartulina crema gofrada
- Interior 20 hojas papel gofrado
- Incluye lazo de yute
- Se sirve en estuche individual

700.015

### Libro de Firmas

- Tamaño 30x29 cm.
- Cartulina marrón
- Interior 20 hojas papel gofrado
- Incluye lazo de yute color crema
- Se sirve en estuche individual



700.011

### Libro de Firmas

- Tamaño 30x29 cm.
- Cartulina lila brillo
- Interior 20 hojas papel gofrado
- Incluye lazo lila
- Se sirve en estuche individual



700.010

### Libro de Firmas

- Tamaño 30x29 cm.
- Cartulina cobre brillo
- Interior 20 hojas papel gofrado
- Incluye lazo oro
- Se sirve en estuche individual

**Opcional**  
consulte tarifa

- Termoimpresión iniciales

MA



## Opcional

consulte tarifa

- Impresión en solapa de sobre

♥ Referencia **100.724**

Tamaño 205 x 150 mm.

Cartulina papel gofrado crema

Detalle Chevron en relieve

Impresión muestra una impresión

Impresión tarjeta en gris

Incluye sobre natural gofrado

Impresión sobre en gris

**Incluye** Sobre Natural Gofrado



MC

Tipos: Miss Le Gallies • Gill Sans Light • Color: Pantone 431

NOS CASAMOS

Mateo y Cristina

Y NOS GUSTARÍA CONTAR CON VUESTRA COMPAÑÍA  
EN UN MOMENTO TAN ESPECIAL PARA NOSOTROS.

LA CEREMONIA TENDRÁ LUGAR EL PRÓXIMO 17 DE SEPTIEMBRE,  
A LAS 19:00 HORAS, EN LA FINCA "EL LAGO"  
(PTDA. VALVERDE BAJO, POL. I N° 24-B ELX/ ELCHE).

A CONTINUACIÓN LO CELEBRAREMOS EN EL MISMO LUGAR.

ROGAMOS CONFIRMACIÓN.

MC  
660 100 100

C  
660 200 200



**Opcional**  
consulte tarifa

- Interior de sobre **SI. 906**
- Impresión texto **granate**

- Interior de sobre **SI. 905**
- Impresión texto **azul**

- Termopresión Iniciales



- Interior de sobre **SI. 924**
- Impresión texto **marrón**





♥ Referencia **100.326**

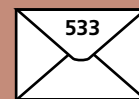
Tamaño 170 x 235 mm.

Cartulina papel crema gofrado

Impresión muestra una impresión

Impresión tarjeta en azul

Incluye Sobre Crema Gofrado





- Interior de sobre **SI. 905**
- Impresión texto **azul**
- Termoimpresión Iniciales



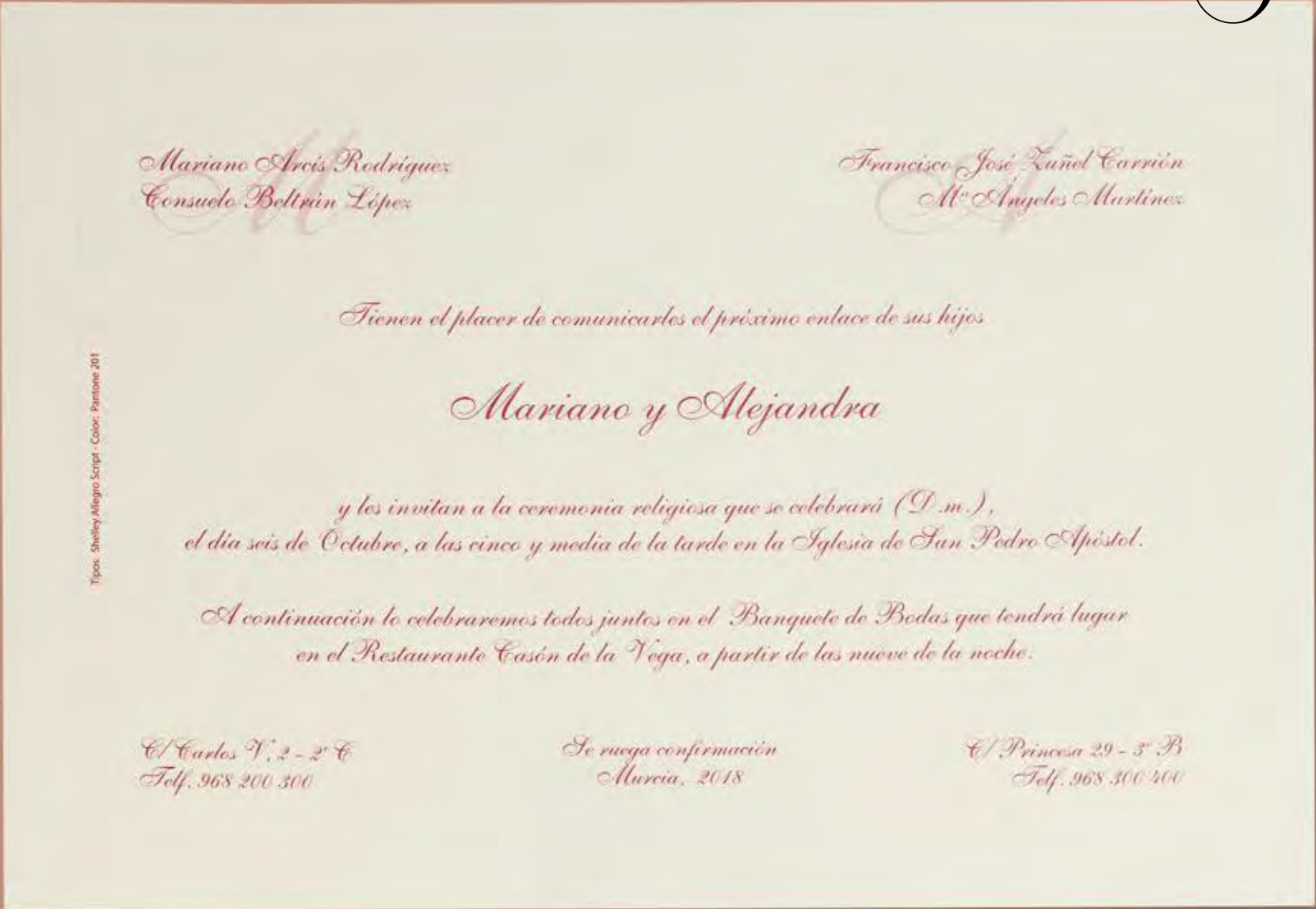
**Opcional**  
consulte tarifa

- Interior de sobre **SI. 906**
- Impresión texto **granate**

- Interior de sobre **SI. 924**
- Impresión texto **marrón**







♥ Referencia **100.324**

Tamaño 170 x 235 mm.  
Cartulina papel crema gofrado  
Relieve interior  
Impresión muestra una impresión  
Impresión tarjeta en granate

Incluye  
Sobre Natural Gofrado



**150.324**



**200.324**



- Interior de sobre **SI. 911**
- Impresión texto **granate**

## Opcional

consulte tarifa

- Termoimpresión Iniciales



Disponibles otros interiores de sobre pág. 74

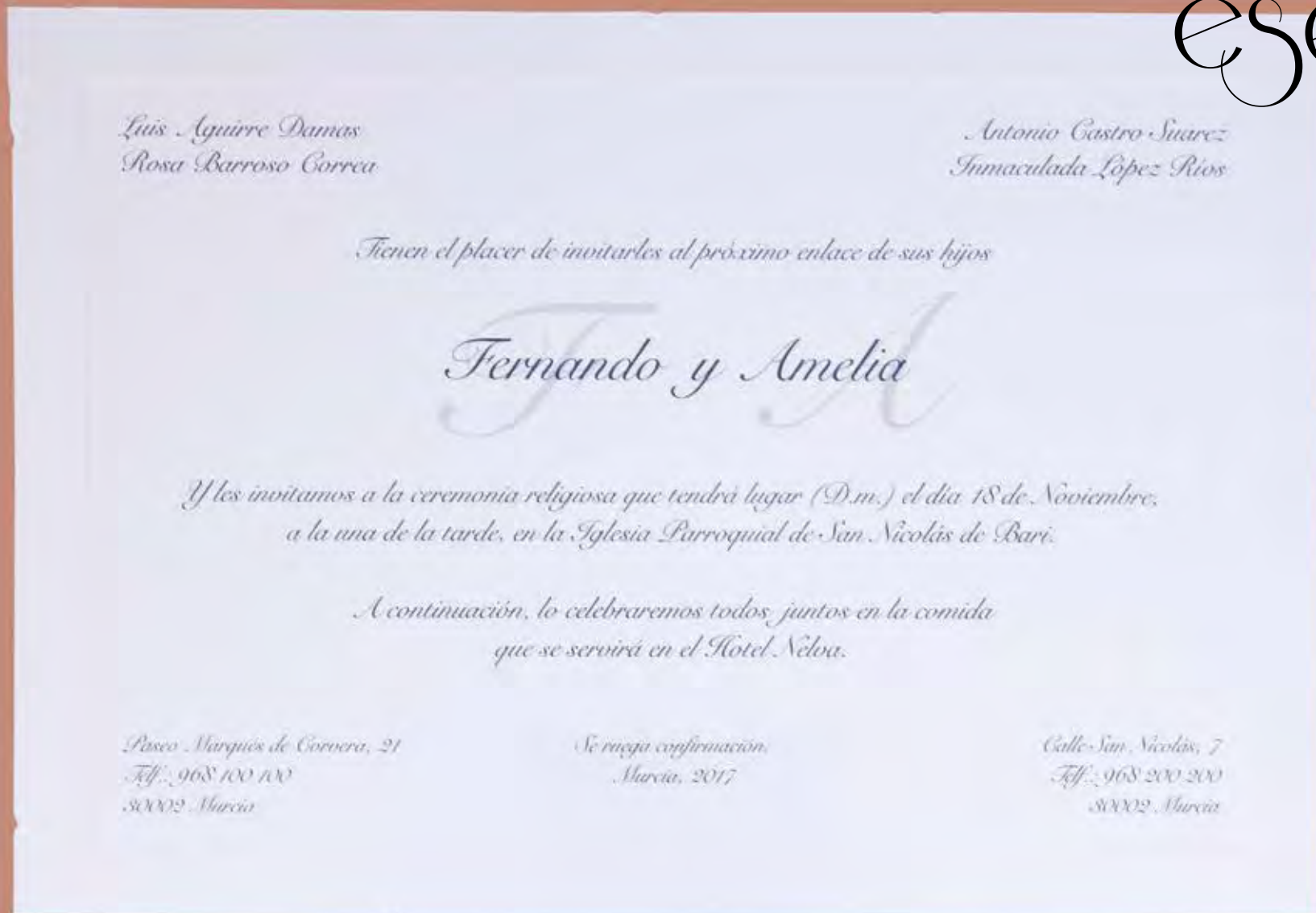
- Interior de sobre **SI. 914**
- Impresión texto **azul**

- Interior de sobre **SI. 915**
- Impresión texto **azul**

- Interior de sobre **SI. 912**
- Impresión texto **granate**







♥ Referencia **100.545**

Tamaño 205 x 150 mm.  
Cartulina papel natural gofrado  
Impresión muestra una impresión  
Impresión tarjeta en azul

**Incluye**  
Sobre Natural Gofrado



**150.545**



**200.545**



- Interior de sobre **SI. 907**
- Impresión texto **gris**

## Opcional

consulte tarifa

- Termoimpresión Iniciales



Disponibles otros interiores de sobre pág. 72

- Interior de sobre **SI. 908**
- Impresión texto **oro**

- Interior de sobre **SI. 919**
- Impresión texto **granate**

- Interior de sobre **SI. 920**
- Impresión texto **azul**





♥ Referencia **100.546**

Tamaño 205 x 150 mm.  
Cartulina papel natural gofrado  
Impresión muestra dos impresiones  
Impresión tarjeta en gris  
\*La imagen de fondo es un ejemplo

**Incluye** Sobre Natural Gofrado



*FA*  
*Fernando y Amelia*  
*18 de Noviembre de 2017*

*Luis Aguirre Damas*  
*Rosa Barroso Correa*

*Antonio Castro Suarez*  
*Inmaculada Lopez Rios*

*Tienen el placer de invitarles al próximo enlace de sus hijos*

*Fernando y Amelia*

*Y les invitamos a la ceremonia religiosa que tendrá lugar (D.m.) el día 18 de Noviembre,  
a la una de la tarde, en la Iglesia Parroquial de San Nicolás de Bari.*

*A continuación, lo celebraremos todos juntos en la comida  
que se servirá en el Hotel Néboa.*

*Se espera confirmación.*  
*Murcia, 2017*

*Paseo Marqués de Cordera, 21*  
*Telf.: 968 100 100*  
*30002 Murcia*

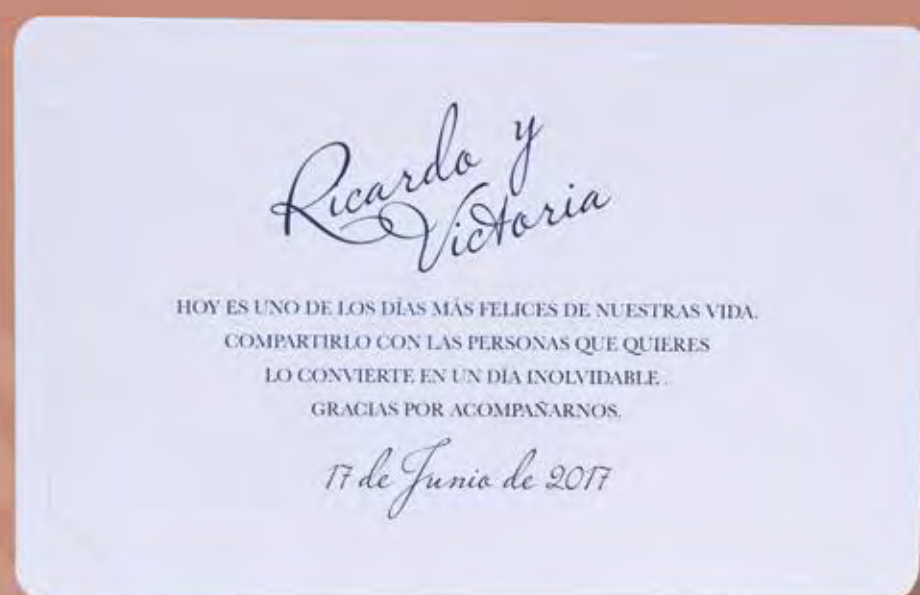
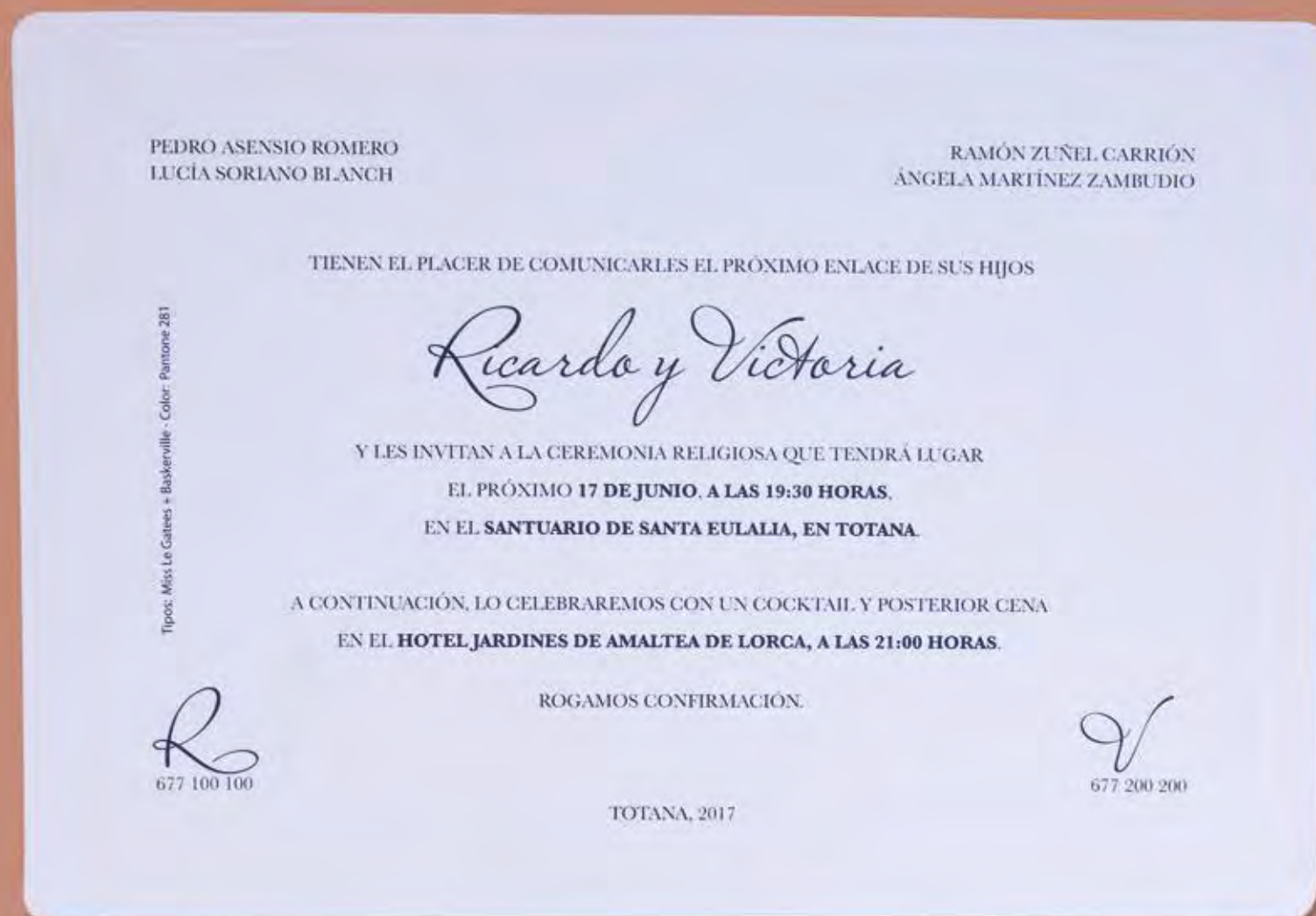
*Calle San Nicolás, 7*  
*Telf.: 968 200 200*  
*30002 Murcia*



♥ Referencia **100.548**

Tamaño 190 x 135 mm.  
Cartulina papel blanco  
Impresión muestra una impresión  
Relieve interior formando un marco

**Incluye** Sobre Blanco



**150.548**



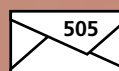
**200.548**



♥ Referencia **100.549**

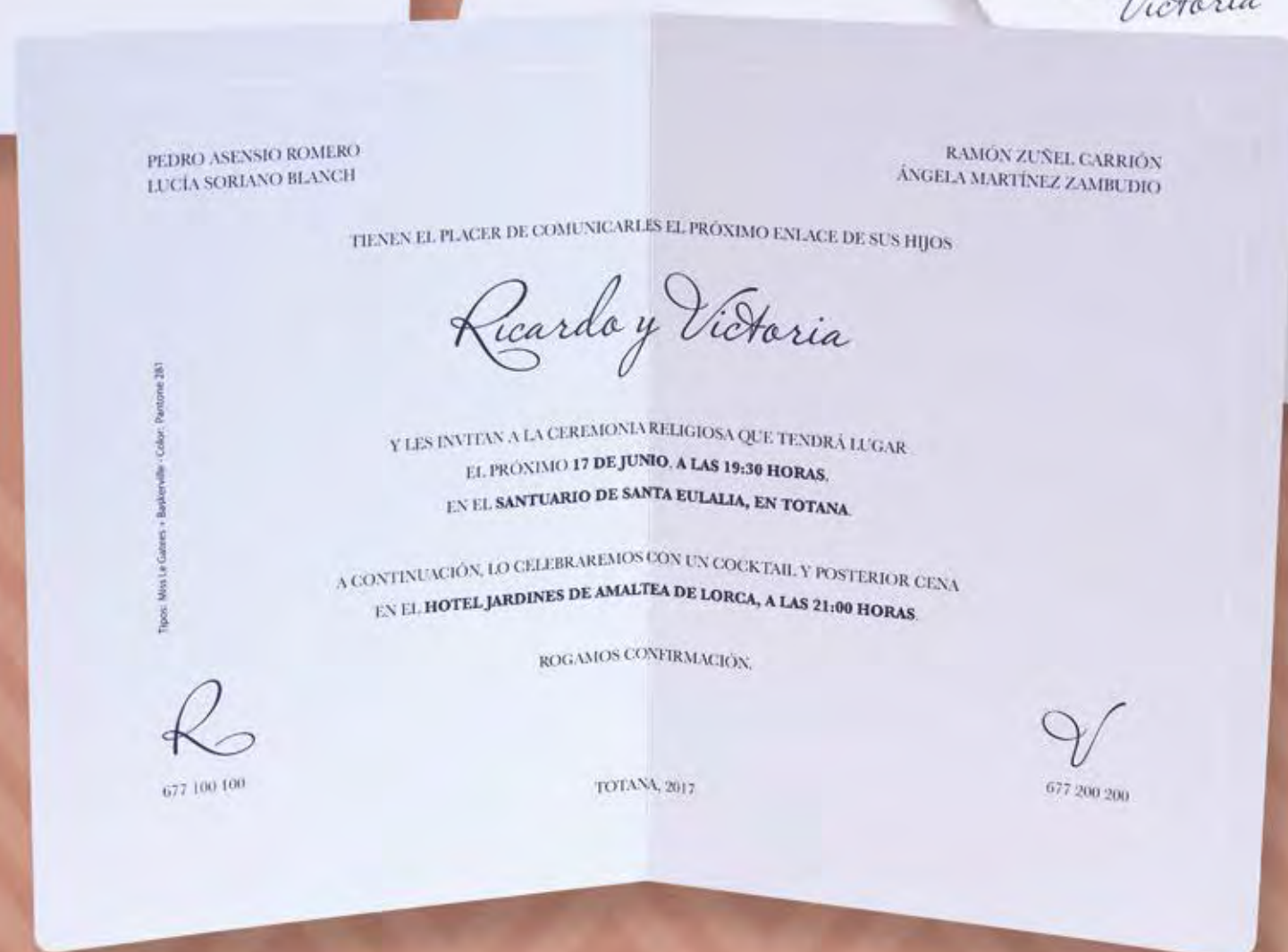
Tamaño 190 x 135 mm.  
Cartulina papel blanco  
Impresión muestra dos impresiones  
Impresión tarjeta en azul  
Relieve interior formando un marco  
\*La iglesia es un ejemplo

**Incluye** Sobre Blanco



**Opcional**  
consulte tarifa

- Impresión en solapa de sobre

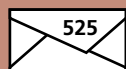




♥ Referencia **100.550**

Tamaño 190 x 135 mm.  
Cartulina papel crema  
Impresión muestra una impresión  
Impresión tarjeta en granate

**Incluye** Sobre Crema



**150.550**



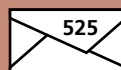
**200.550**



♥ Referencia **100.551**

Tamaño 135 x 190 mm.  
Cartulina papel crema  
Impresión muestra dos impresiones  
Impresión tarjeta en granate

**Incluye** Sobre Crema



**Opcional**

consulte tarifa

- Impresión en solapa de sobre

Pablo y Laura

Pablo y Laura

Familia  
Romero - Serna

Familia  
Fontes - Montalván

Tienen el placer de comunicarles el próximo enlace de sus hijos

Pablo y Laura

Y les invitan a la ceremonia religiosa que tendrá lugar el día 18 de Marzo,  
a las 5 de la tarde, en la Iglesia Parroquial de San Marcelo de Tánger  
(Plaza de Santo Domingo, León)

A continuación, lo celebraremos con una cena cocktail,  
en el Hotel Infantas de León  
(Antonio González de Lama, 3)

Se ruega confirmación.  
León, 2017

Pablo  
650 100 100

Laura  
650 200 200



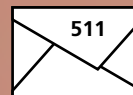




♥ Referencia **100.058**

Tamaño 150 x 200 mm.  
Cartulina papel blanco tela  
Impresión muestra dos impresiones  
Impresión tarjeta en gris

**Incluye** Sobre Blanco Tela



**Opcional**  
consulte tarifa

- Impresión en solapa de sobre

Diego  
&  
Miriam  
23 de Septiembre de 2017

DM

José M<sup>a</sup> Uria Gorroño Álvarez  
M<sup>a</sup> Olga Marín Olmos

José Antonio Aguirre Luján  
Maite Irazábal Bonache

Nos complace comunicarles el próximo enlace matrimonial de nuestros hijos

Diego y Miriam

Y les invitamos a la ceremonia religiosa que tendrá lugar (D.m) el próximo día 23 de Septiembre,  
a las seis de la tarde, en la Ermita de Los Pases de Santiago.

A continuación lo celebraremos todos juntos en la cena  
que se servirá en el Restaurante Rincón Huertano a partir de las nueve y media de la noche.

Regamos confirmación.

Murcia, 2017

Diego: 600 100 300

Miriam: 600 100 400



**Opcional**  
consulte tarifa

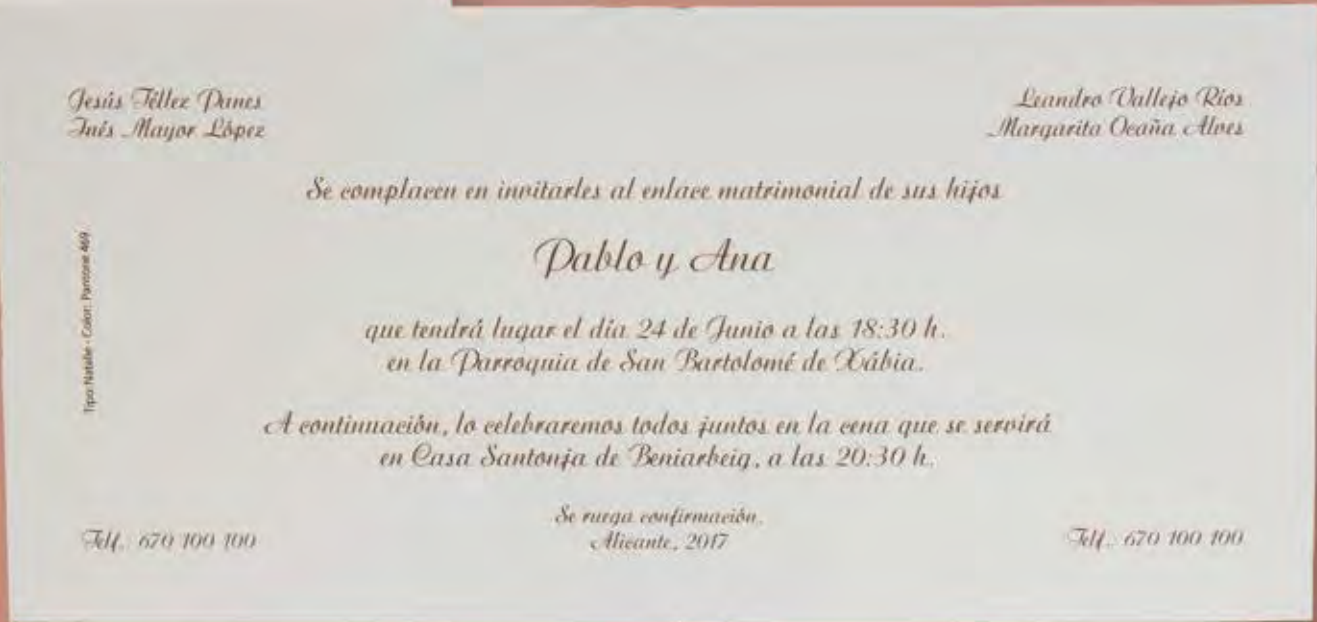
- Impresión en solapa de sobre



Referencia **100.055**

Tamaño 210 x 100 mm.  
Cartulina papel crema gofrado  
Impresión muestra una impresión  
Impresión tarjeta en marrón

**Incluye** Sobre Crema Gofrado



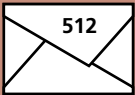
**200.055**



♥ Referencia **100.062**

Tamaño 150 x 200 mm.  
Cartulina papel crema gofrado  
Impresión muestra una impresión  
Impresión tarjeta en marrón

**Incluye** Sobre Crema Gofrado



**Opcional**

consulte tarifa

- Relieve iniciales







200.320



150.320





♥ Referencia **100.488**

Tamaño 105 x 215 mm.  
Cartulina exterior papel brillo berenjena  
Cartulina interior blanco brillo  
Lazo raso berenjena incluido  
Impresión muestra una impresión  
Impresión tarjeta en lila

**Incluye** Sobre Blanco Brillo



**Opcional**  
consulte tarifa

• Interior de sobre  
**SI. 901**



## Opcional

consulte tarifa

- Interior de sobre  
**SI. 909**
- Termopresión  
iniciales



**Referencia 100.320**

Tamaño 105 x 205 mm.

Cartulina exterior papel brillo marrón

Cartulina interior papel brillo blanco

Impresión muestra una impresión

Impresión tarjeta en cobre

**Incluye** Sobre Blanco Brillo



## Manuel y Daniela

Junto con nuestras familias

Ruano - Sevilla

Abril - Palares

Tenemos el placer de comunicarles nuestro

### Enlace Matrimonial

y les invitamos a la ceremonia religiosa que tendrá lugar  
el próximo 14 de Octubre, a las 6 de la tarde,  
en el Monasterio "Los Jerónimos" de Murcia.

A continuación, la cena se servirá en el Hotel Hyatt Regency  
La Manga Club.

Rogamos confirmación:  
655 100 200 - 655 100 300

Murcia, 2017

Tipo: FogliettoNo07 - Color: Pantone 876



## Opcional

consulte tarifa

- Interior de sobre **SI. 910**
- Termoimpresión iniciales



**Referencia 100.325**

Tamaño 105 x 205 mm.  
Cartulina exterior papel brillo berenjena  
Cartulina interior papel brillo blanco  
Impresión muestra una impresión  
Impresión tarjeta en lila

**Incluye** Sobre Blanco Brillo





**Opcional**

consulte tarifa

- Interior de sobre  
**SI. 925**

♥ Referencia **100.731**

Tamaño 205 x 150 mm.  
Cartulina papel gofrado  
Impresión muestra una impresión  
Impresión tarjeta en gris

**Incluye** Sobre Blanco Tela



*Ricardo & Maite*

Hace más de 5 años que nuestros destinos se cruzaron de manera muy inesperada,  
demostrando que en el amor no hay distancias ni existen las fronteras

*Y hemos decidido unir nuestras vidas para siempre*

Ya lo tenemos todo  
pero nos falta  
lo más importante

*Tu compañía*

Te esperamos  
el día

*12* de *mayo*

A las 21:00 h. en  
el Palacio Mijares  
de Santillana del Mar

Os rogamos confirmación

*Ricardo* 667 100 100

*Maite* 667 200 200



Referencia **100.732**

Tamaño 205 x 150 mm.  
Cartulina papel gofrado  
Impresión muestra una impresión  
Impresión tarjeta en gris

Incluye Sobre Blanco Tela



Opcional  
consulte tarifa

- Interior de sobre  
**SI. 926**





♥ Referencia **100.252**

Tamaño 160 x 160 mm.

Cartulina papel gofrado con cantos troquelados en forma de ondas

Impresión muestra una impresión

Impresión tarjeta en gris

**Incluye** Sobre Blanco Gofrado



Junto con nuestras familias  
Gómez – Peñaranda  
Galiano – Puig  
Tenemos el gusto de invitaros a nuestro Enlace Matrimonial

*Maite* *Raül*  
que tendrá lugar el próximo día 23 de septiembre a las 19:30 h.  
en el Parque de Torre Leoneras de Benahavis.

Seguidamente la celebración tendrá lugar en  
el Restaurante el Gamonal en San Pedro de Alcántara.

Se ruega confirmación.  
San Pedro de Alcántara, 2017

*Maite*  
650 100 100

*Raül*  
650 200 200

Fuente: Galiano y Gómez - Script Flower - Color: Pantone 431



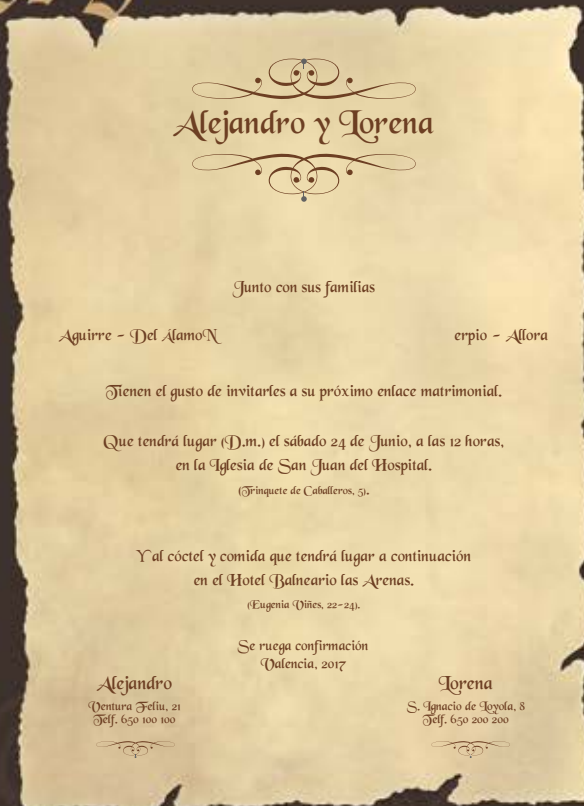


Hergamino





# Pergamino



Opción de presentación



## Tarjeta Pergamino con sobre y con hendidos

+ ESTUCHE SELLO LACRE **135.501**  
+ CINTA RASO 10 mm.

- Texto de muestra realizado con 2 impresiones



Tarjeta Pergamino **enrollada, sin sobre y sin hendidos**  
+ ESTUCHE SELLO LACRE **135.501**  
+ CINTA RASO 10 mm.



**135.500**

## Lacre Luxe

- Tamaño total 2,5x10 cm.
- Diámetro sello 2 cm.
- Incluye estuche negro
- Puño de madera lacado en negro
- **Iniciales con tipografía a elegir**, consulte condiciones

Consultar plazo  
de entrega

**135.501**

## Estuche sello lacre

Consultar plazo  
de entrega

**690.016**

## Pistola lacre



**135.502**

## Lacre rojo

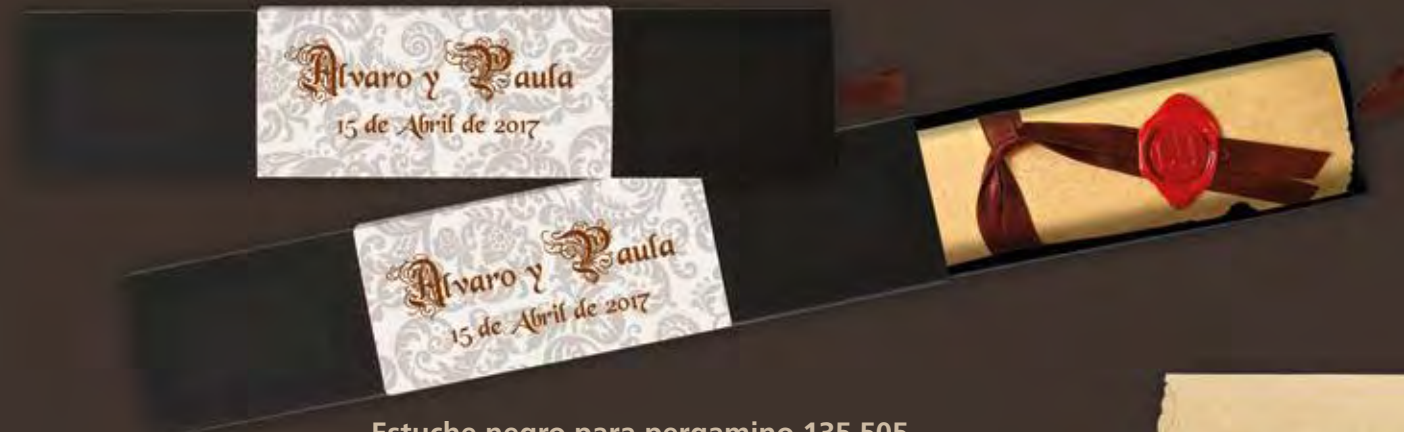


- Termofusible para pistola
- Pack de 6 unidades =100 lacres (aprox.)



- Tamaño total 2x4 cm.
- Diámetro sello 2 cm.
- Sello con mango de cerámica
- Barra de lacre
- **Iniciales standard a elegir**





**Estuche negro para pergamino 135.505**

- Texto de muestra realizado con 1 impresión



Tarjeta Pergamino **enrollada, sin sobre y sin hendidos**  
+ LAZO PAPEL 135.504

**140.005**

**Cajetilla cigarrillos**

- Tamaño 4x9,5x1 cm.
- Detalle termopimpresión oro
- Texto de muestra realizado con 1 impresión

Cigarrillos no incluidos



**140.104**

**Cajetilla cigarrillos**

- Tamaño 4x9,5x1 cm.
- Detalle termopimpresión oro
- Autocierre



Funda de cristal y puro no incluidos

**145.204**

**Estuche de puros**

- Tamaño 2x15 cm.
- Detalle termoimpresión oro

**145.203**

**Estuche de puros**

- Tamaño 2x15 cm.
- Detalle termoimpresión oro
- Texto de muestra realizado con 1 impresión

**110.001**



**110.002**



**110.003**



**110.004**



**Vitola de puros**

- Tamaño 6,5x2,5 cm.
- Papel adhesivo
- Detalle termoimpresión oro
- Se sirven en módulos de 5 unidades para facilitar su impresión
- Texto de muestra realizado con 1 impresión



700.013

### Libro de Firmas

- Tamaño 30x29 cm.
- Cartulina pergamino
- Interior 20 hojas papel gofrado
- Incluye lazo de yute
- Se sirve en estuche individual

**Opcional**

consulte tarifa

- Banda foto



700.003

### Libro de Firmas

- Tamaño 30x29 cm.
- Cartulina blanca gofrada
- Interior 20 hojas papel gofrado
- Incluye lazo de yute
- Se sirve en estuche individual

700.014

### Libro de Firmas

- Tamaño 30x29 cm.
- Cartulina roja
- Interior 20 hojas papel gofrado
- Incluye lazo de yute
- Se sirve en estuche individual



**Opcional**

consulte tarifa

- Termoimpresión iniciales



700.015

### Libro de Firmas

- Tamaño 30x29 cm.
- Cartulina marrón
- Interior 20 hojas papel gofrado
- Incluye lazo de yute
- Se sirve en estuche individual

**Opcional**

consulte tarifa

- Termoimpresión iniciales







♥ Referencia **100.733**

Tamaño 135 x 195 mm.  
 Cartulina papel pergamino  
 Detalle marco dorado y lacre en relieve  
 Cantos troquelados en forma de ondas  
 Impresión muestra una impresión

**Incluye** Sobre Pergamino





**Opcional**

consulte tarifa

- Impresión en solapa de sobre



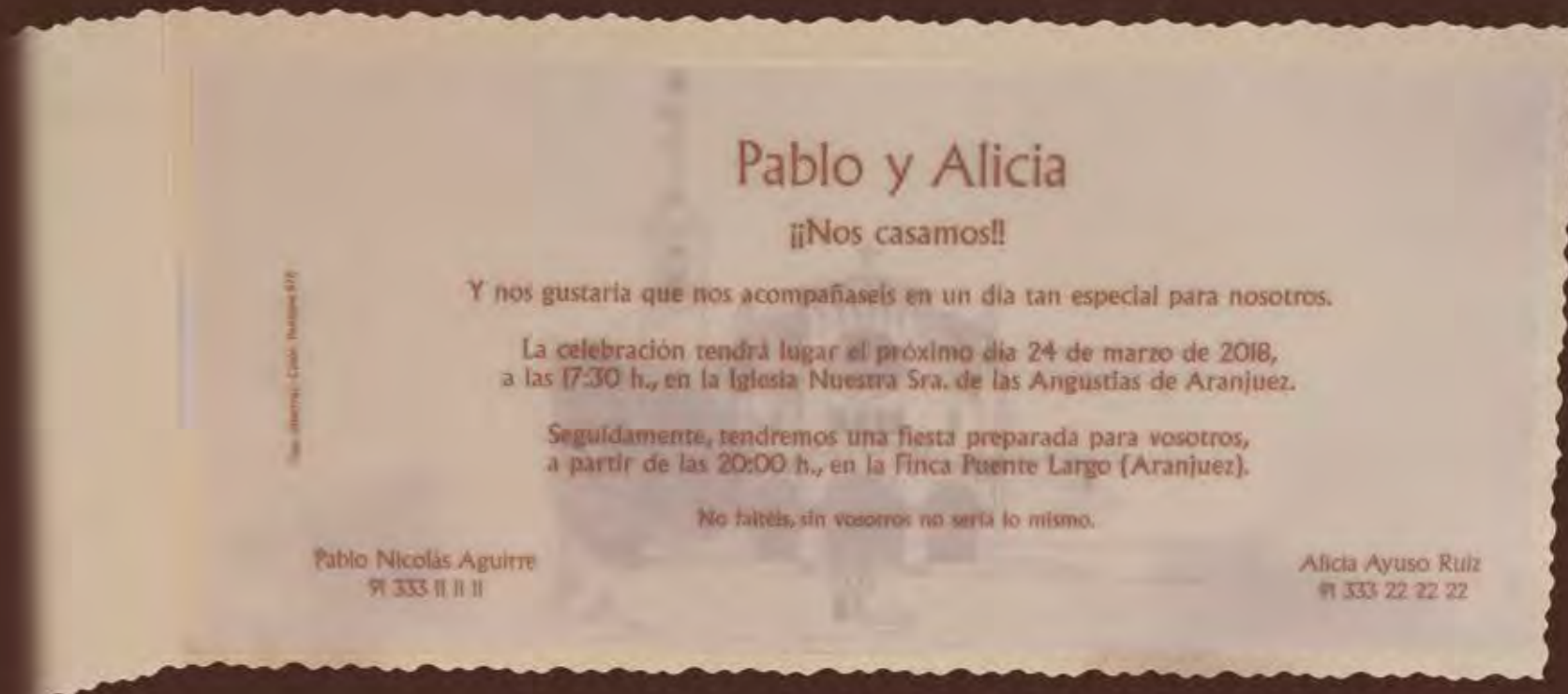




♥ Referencia **100.734**

Tamaño 105 x 215 mm.  
 Cartulina papel pergamino  
 Faja vegetal y lazo de cola de ratón  
 Detalle exterior flores en termo oro  
 Cantos troquelados en forma de ondas  
 Impresión muestra una impresión  
 Impresión tarjeta en marrón

**Incluye** Sobre Pergamino





♥ Referencia **100.045**

Tamaño 210 x 297 mm.  
 Cartulina papel pergamino natural  
 Cantos troquelados en forma de pergamino  
 Impresión muestra una impresión  
 Impresión tarjeta en marrón

**Incluye** Sobre Pergamino



**100.045**

**SIN** Hendidos  
**SIN** Sobre



**100.046**

**CON** Hendidos  
**CON** Sobre





## Alejandro y Lorena

Junto con sus familias

Aguirre - Del Alamo

Nerpio - Allora

Tienen el gusto de invitarles a su próximo enlace matrimonial.

Que tendrá lugar (D.m.) el sábado 24 de Junio, a las 12 horas,  
en la Iglesia de San Juan del Hospital.

(Trinquete de Caballeros, 5).

Y al cóctel y comida que tendrá lugar a continuación  
en el Hotel Balneario las Arenas.

(Eugenia Viñes, 22-24).

Se ruega confirmación  
Valencia, 2017

**Alejandro**  
Ventura Feliu, 21  
Telf. 650 100 100

**Lorena**  
S. Ignacio de Loyola, 8  
Telf. 650 200 200

Open Blackletter - Calli - Fontina 400

### Referencia 100.249

Tamaño 210 x 297 mm.

Cartulina papel pergamino

Cantos troquelados en forma de pergamino

Impresión muestra una impresión

Impresión tarjeta en marrón

Incluye Sobre Pergamino



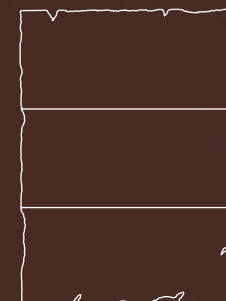
### 100.249

**SIN** Hendidos  
**SIN** Sobre



### 100.049

**CON** Hendidos  
**CON** Sobre







Tipo: Miss La Gaites + Foglietti No07. Color: Pantone 469

Raúl y Leire

Tenemos el placer de invitaros  
a nuestro próximo enlace matrimonial,  
que se celebrará el día 17 de septiembre,  
a la una de la tarde, en la Iglesia Parroquial  
de San Antonio de Belmonte de Miranda.

Y a continuación lo celebraremos juntos  
en el restaurante 'Palacio de La Magdalena',  
Soto del Barco.

Rogamos comunicéis la no asistencia  
a los teléfonos 650 100 100 - 650 200 200

Asturias, 2017.

♥ Referencia **100.238**

Tamaño 135 x 190 mm.  
Cartulina exterior papel pergamino  
Impresión en marrón  
Cartulina interior papel vegetal  
Impresión en marrón  
Cantos troquelados en forma de pergamino  
Impresión muestra dos impresiones  
Incluye lazo de pita

**Incluye** Sobre Pergamino





## Opcional

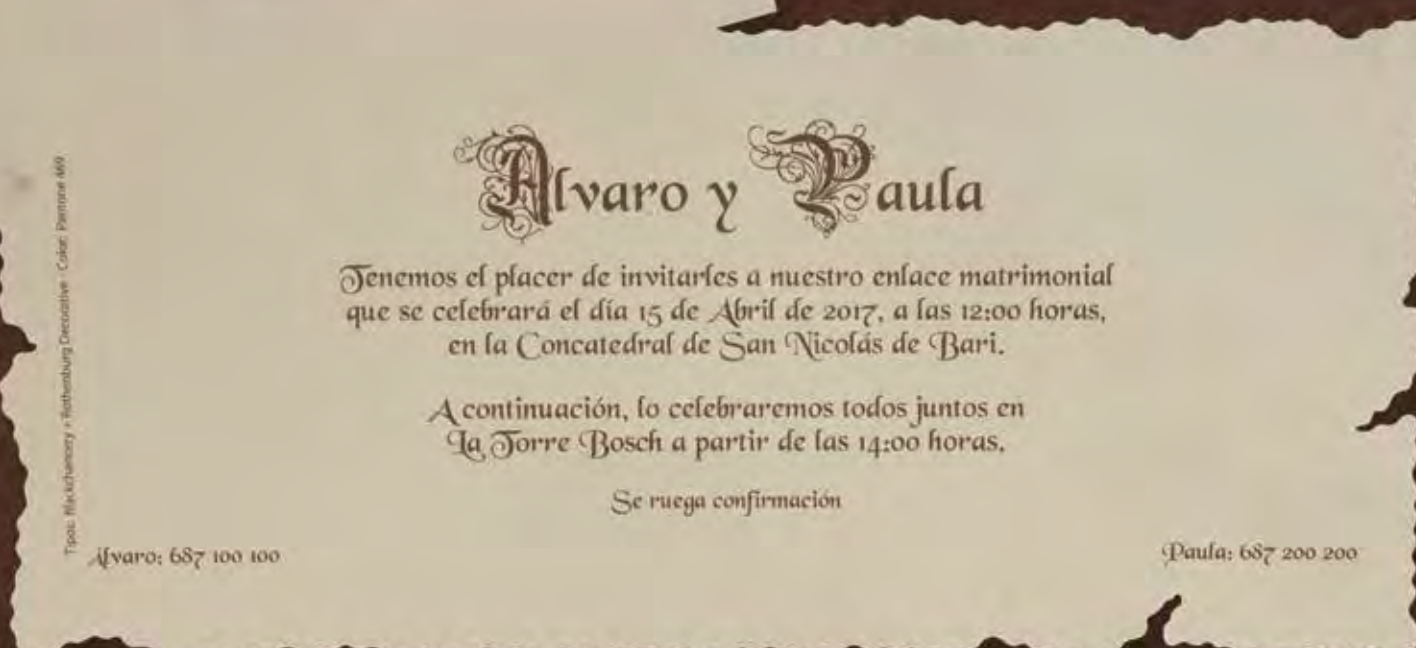
consulte tarifa

- Impresión en solapa de sobre

♥ Referencia **100.215**

Tamaño 95 x 210 mm.  
Cartulina exterior papel pergamino  
Impresión en marrón  
Cartulina interior papel vegetal  
Impresión en marrón  
Cantos troquelados en forma de pergamino  
Impresión muestra una impresión

Incluye Sobre Pergamino



150.052

200.052





### 120.133

Se sirven pretroqueladas  
de dos en dos para facilitar  
su impresión



### 150.133



**Opcional**

consulte tarifa

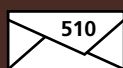
- Impresión en solapa de sobre



♥ **Referencia 100.133**

Tamaño 135 x 190 mm.  
Cartulina papel pergamino  
Impresión en marrón  
Cantos troquelados en forma de pergamino  
Impresión muestra una impresión

**Incluye** Sobre Pergamino







♥ Referencia **100.316**

Tamaño 130 x 190 mm.

Cartulina exterior papel vegetal impreso con ventana

Cartulina interior papel gofrado crema

Impresión en marrón

Lazo cola de ratón dorado

Cantos troquelados en forma ondas

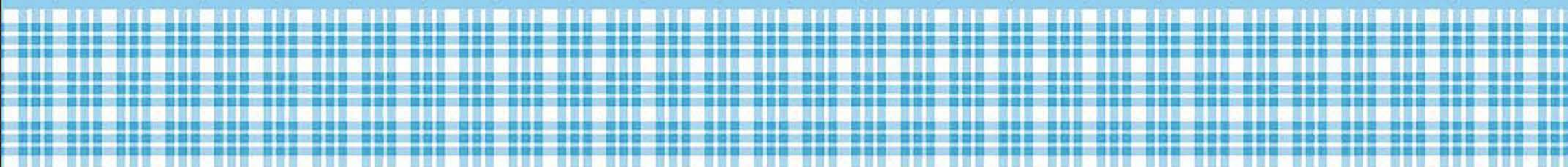
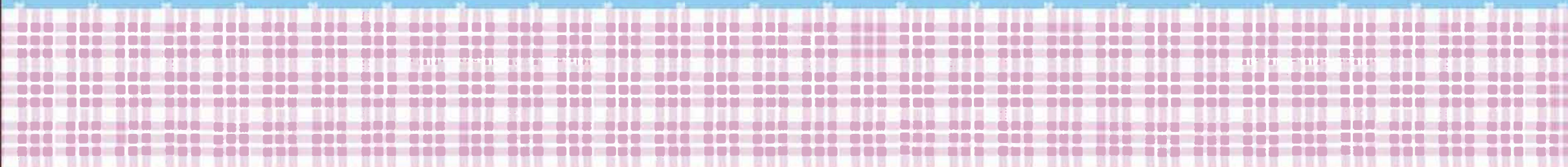
Impresión muestra dos impresiones

Incluye Sobre Pergamino





Natalicios





# Natalicios

Opcional  
Personalización gratuita

Opcional  
Personalización gratuita



P. 600.709

Bolígrafo  
ANTENA

P. 600.710

Bolígrafo  
TOUCH COLORS

P. 600.711

Bolígrafo  
TOUCH PEARL

P. 600.712

Bolígrafo  
NEW CHEAP



## Presentación Bandeja detalles

- 30 unidades
- Funda bolígrafo (referencia a elegir)
- Bandeja presentación



690.738



690.739

## Taza de cerámica

- Personalizable dos caras
- Presentación en caja individual

## Fundas de bolígrafo

- Tamaño 4x13,5 cm.
- Personalizable 1 cara
- Texto de muestra realizado con 1 impresión

160.657



160.659



160.658



160.660



Bolígrafo  
ANTENA

Bolígrafo Touch  
COLORS

Bolígrafo Touch  
PEARL

Bolígrafo Touch  
NEW CHEAP

Solicite nuestro  
Catálogo de Bolígrafos

Bolígrafo plástico  
Color gris plata  
Clip enrollado

Bolígrafo plástico  
Puntero touch  
Clip metálico

Bolígrafo plástico  
Blanco perlado  
Puntero touch  
Caucho de color

Bolígrafo plástico  
Goma de caucho  
Clip metálico  
Puntero touch

690.012  
Plata

690.098 BL  
Blanco

690.098 AZ  
Azul

690.098 RS  
Rosa

690.098 PL  
Plata

690.094 NE  
Negro

690.094 AZ  
Azul

690.094 RS  
Rosa

690.094 RJ  
Rojo

690.094 NA  
Naranja

690.094 AM  
Amarillo

690.091 AZ  
Azul

690.091 AM  
Amarillo

690.091 RJ  
Rojo

690.091 NE  
Negro

690.091 PL  
Plata

690.091 BL  
Blanco



## Pack Banderines

Cada pack contiene:

1

- Banderín A4 personalizable (21x29,7 cm.)

12

- Banderines surtidos (16x20 cm.)
- Cordón de yute (3,5 m.)

P 600.713

### Presentación Bandeja detalles

- 30 unidades
- Caja alargada (referencia a elegir)
- Lazo cola ratón 1,5 mm.
- (color a elegir)
- Bandeja presentación
- Texto de muestra realizado con 1 impresión

690.741

690.740

P 600.714

### Presentación Bandeja detalles

- 30 unidades
- Caja alargada (referencia a elegir)
- Lazo vichy 10 mm.
- Bandeja presentación
- Texto de muestra realizado con 1 impresión



690.105

Bandeja 30x26 cm.

690.106

Bandeja 30x26 cm.



### Caja alargada

- Tamaño 4,5x16 cm.
- Personalizable 1 cara

690.030

690.032

690.034

Solicite nuestro  
Catálogo de Figuras

### Presentación Tarta detalles

- 24 unidades
- Caja cono (referencia a elegir)
- Lazo organza 15 mm.
- Figura central 15 cm. (a elegir)
- Bandeja presentación

P 690.715

690.027

690.025

### Caja cono lazo

- Tamaño 4x19 cm.

690.026

690.028

P 690.716







570.461



570.462



570.463



570.464

Solicite nuestro  
Catálogo de Libros



### Libro del Bebé

- Tamaño 30x22 cm.
- Interior de 48 páginas
- Ilustrado a todo color
- Encuadernación de lujo



690.742-2  
rosa

690.742-4  
lila

690.742

### Cinta vichy

- Ancho 10 mm.
- Se sirve en rollos de 25 m.

690.742-1  
azul

690.742-3  
verde



690.743-2  
plata

690.743-4  
marrón

690.743-6  
verde

690.743-8  
salmón

690.743-10  
fucsia

690.743-12  
violeta

690.743-14  
cielo

690.743-16  
marino

690.743-15  
azul

690.743-13  
celeste

690.743-11  
malva

690.743-9  
rosa

690.743-7  
rojo

690.743-5  
tostado

690.743-3  
oro

690.743-1  
beig

690.743

### Lazo cola ratón

- Ancho 1,5 mm.
- Se sirve en rollos de 50 m.





## Opcional

consulte tarifa

- Foto de 9x13 cm.
- Impresión foto y texto  
IMPRESIÓN **DIGITAL**

♥ Referencia **170.661**

Tamaño 160 x 160 mm.

Invitación Natalicio con lazo de tafetán de topitos

Impresión muestra dos impresiones

Incluye Sobre Blanco Brillo





Te presento a



Chema

25 de marzo de 2018

**Opcional**

consulte tarifa

- Foto de 9x13 cm.
- Impresión foto y texto  
IMPRESIÓN **DIGITAL**



**Referencia 170.657**

Tamaño 160 x 160 mm.

Invitación Natalicio con lazo de tafetán de topitos

Tamaño foto 9 x 13cm

Impresión muestra dos impresiones digitales

**Incluye** Sobre Blanco Gofrado



Chema



25 de marzo de 2018  
Recuerdo de mi Bautizo



Te presento a



Fátima

10 de abril de 2018

## Opcional

consulte tarifa

- Foto de 9x13 cm.
- Impresión foto y texto  
IMPRESIÓN **DIGITAL**



Referencia **170.658**

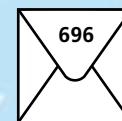
Tamaño 160 x 160 mm.

Invitación Natalicio con lazo de tafetán de topitos

Tamaño foto 9 x 13cm

Impresión muestra dos impresiones digitales

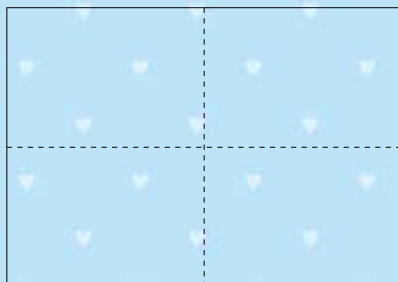
**Incluye** Sobre Blanco Gofrado







Se sirven en tamaño A4 microperforados de 4 en 4 para facilitar su impresión.



**Opcional**

consulte tarifa

- Impresión foto y texto  
IMPRESIÓN **DIGITAL**

♥ Referencia **170.655**

Tamaño 150 x 105 mm.

Se sirve en tamaño A4 microperforados de 4 en 4 para facilitar su impresión

Opcional impresión foto y texto  
Impresión muestra una impresión

**Incluye** Sobre Azul



♥ Referencia **170.651**

Tamaño 150 x 105 mm.

Se sirve en tamaño A4 microperforados de 4 en 4 para facilitar su impresión

Opcional impresión foto y texto  
Impresión muestra una impresión

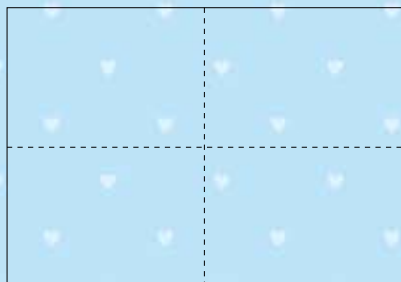
**Incluye** Sobre Azul







Se sirven en tamaño A4 microperforados de 4 en 4 para facilitar su impresión.



**Opcional**

consulte tarifa

- Impresión foto y texto  
IMPRESIÓN **DIGITAL**

♥ Referencia **170.656**

Tamaño 150 x 105 mm.

Se sirve en tamaño A4 microperforados de 4 en 4 para facilitar su impresión

Opcional impresión foto y texto

Impresión muestra una impresión

**Incluye** Sobre Rosa



# natalicios



♥ Referencia **170.652**

Tamaño 150 x 105 mm.

Se sirve en tamaño A4 microperforados de 4 en 4 para facilitar su impresión

Opcional impresión foto y texto

Impresión muestra una impresión

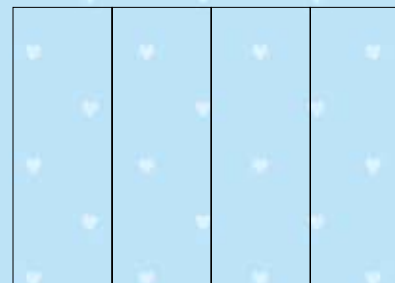
**Incluye** Sobre Rosa







Se sirven en tamaño A4 microperforados de 4 en 4 para facilitar su impresión.



**Opcional**

consulte tarifa

- Impresión foto y texto  
IMPRESIÓN **DIGITAL**



Te invitamos al  
Bautizo de

Chema

Apunta día, hora y lugar:

Día: 6 Octubre 2018

Hora: 13:30h

Bautizo: Iglesia Ntra. Sra.  
de la Consolación

Almuerzo: Restaurante  
"Rincón del Puerto"  
Ibiza

Confirmar asistencia  
Telf: 666 222 111



### ♥ Referencia 170.404

Tamaño 75 x 210 mm.

Se sirve en tamaño A4 microperforados de 4 en 4 para facilitar su impresión

Opcional impresión foto y texto

Impresión muestra una impresión



Carlota



Recuerdo de mi Bautizo

15 de diciembre de 2018

Parroquia Maria Auxiliadora  
de Vigo

■ ¡Gracias! ■

...por compartir conmigo  
este día tan especial.



### ♥ Referencia 170.403

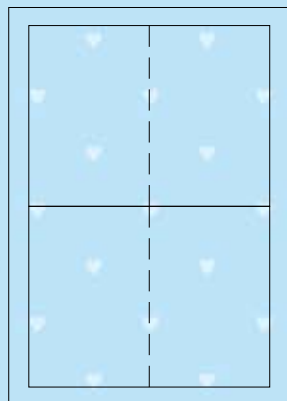
Tamaño 75 x 210 mm.

Se sirve en tamaño A4 microperforados de 4 en 4 para facilitar su impresión

Opcional impresión foto y texto

Impresión muestra una impresión digital





♥ **Referencia 170.424**

Tamaño 90 x 135 mm.  
Se sirve en tamaño A4 microperforados  
de 2 en 2 para facilitar su impresión  
Impresión muestra una impresión digital  
Opcional impresión foto y texto



**Opcional**

consulte tarifa

- Impresión foto y texto  
IMPRESIÓN **DIGITAL**
- Sobre **Azul**  
**SO. 410**
- Sobre **Rosa**  
**SO. 411**

Se sirven en tamaño A4  
microperforados de 2 en 2  
para facilitar su impresión.

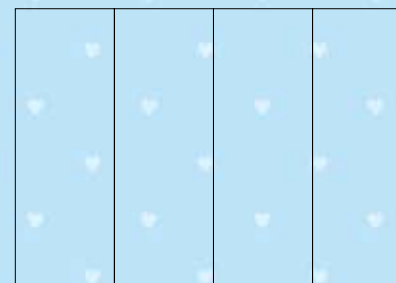
♥ **Referencia 170.423**

Tamaño 90 x 135 mm.  
Se sirve en tamaño A4 microperforados  
de 2 en 2 para facilitar su impresión  
Impresión muestra una impresión  
Opcional impresión foto y texto





Se sirven en tamaño A4 microperforados de 4 en 4 para facilitar su impresión.



**Opcional**  
consulte tarifa

- Impresión foto y texto  
IMPRESIÓN **DIGITAL**

♥ **Referencia 170.426**

Tamaño 75 x 210 mm.  
Se sirve en tamaño A4 microperforados de 4 en 4 para facilitar su impresión  
Opcional impresión foto y texto  
Impresión muestra una impresión digital



Gracias por acompañarme  
en este día tan especial

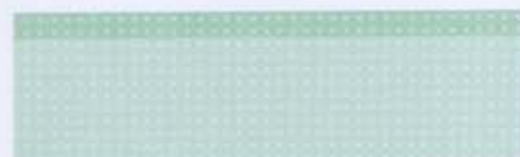


Recuerdo de mi Bautizo

**Arturo**

17 de febrero 2018

Parroquia San Juan Bautista



♥ **Referencia 170.425**

Tamaño 75 x 210 mm.  
Se sirve en tamaño A4 microperforados de 4 en 4 para facilitar su impresión  
Opcional impresión foto y texto  
Impresión muestra una impresión

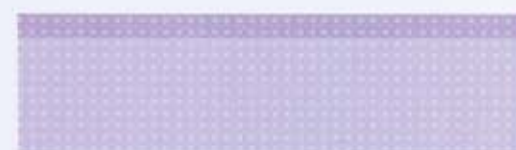


Recuerdo de mi Bautizo

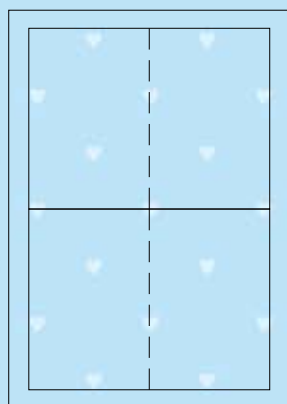
**Macarena**

17 de Marzo 2018

Parroquia San Juan Bautista







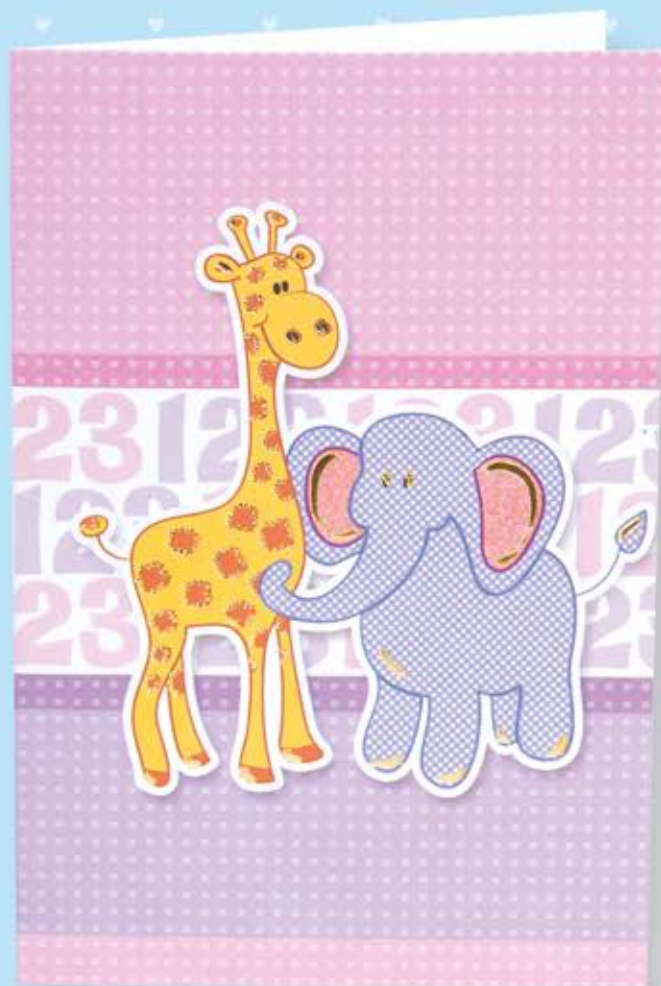
♥ Referencia **170.406**

Tamaño 90 x 135 mm.

Se sirve en tamaño A4 microperforados de 2 en 2 para facilitar su impresión

Impresión muestra una impresión digital

Opcional impresión foto y texto



# natalicios

## Opcional

consulte tarifa

- Impresión foto y texto  
IMPRESIÓN **DIGITAL**
- Sobre **Azul**  
**SO. 410**
- Sobre **Rosa**  
**SO. 411**

Se sirven en tamaño A4 microperforados de 2 en 2 para facilitar su impresión.

♥ Referencia **170.405**

Tamaño 90 x 135 mm.

Se sirve en tamaño A4 microperforados de 2 en 2 para facilitar su impresión

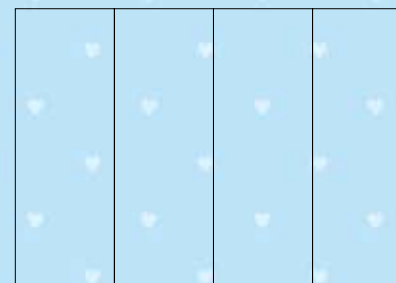
Impresión muestra una impresión

Opcional impresión foto y texto





Se sirven en tamaño A4 microperforados de 4 en 4 para facilitar su impresión.



**Opcional**  
consulte tarifa

- Impresión foto y texto  
IMPRESIÓN **DIGITAL**

♥ **Referencia 170.427**

Tamaño 75 x 210 mm.  
Se sirve en tamaño A4 microperforados de 4 en 4 para facilitar su impresión  
Opcional impresión foto y texto  
Impresión muestra una impresión

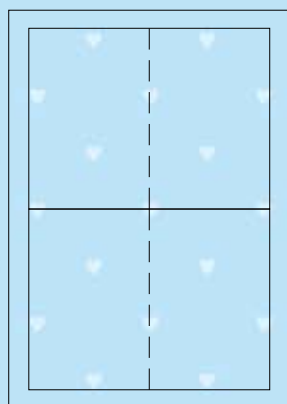


RECUERDO DE MI BAUTIZO  
**EMMA**  
26 DE MAYO DE 2018  
IGLESIA DE SAN PEDRO  
BEMBIBRE

♥ **Referencia 170.428**

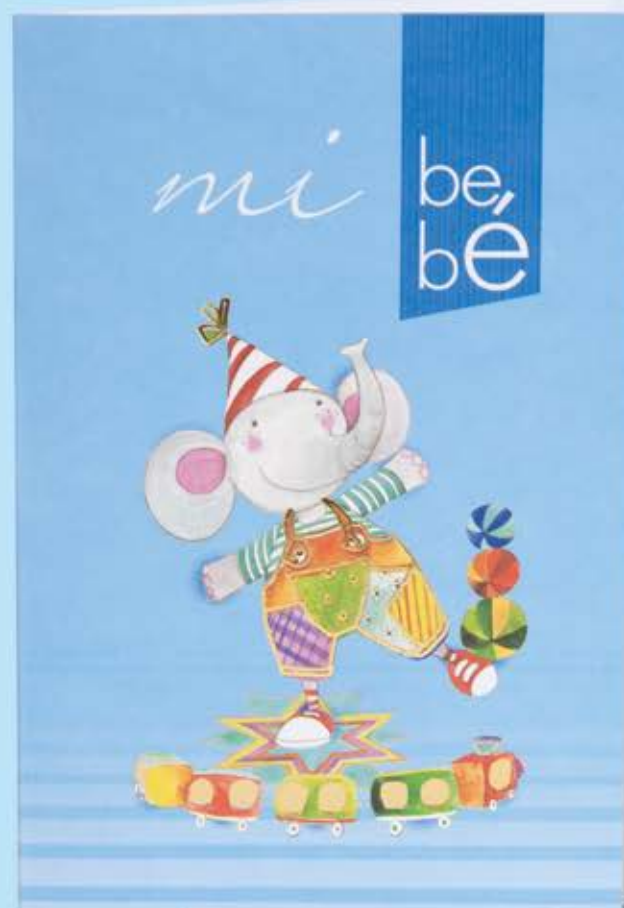
Tamaño 75 x 210 mm.  
Se sirve en tamaño A4 microperforados de 4 en 4 para facilitar su impresión  
Opcional impresión foto y texto  
Impresión muestra una impresión digital





♥ **Referencia 170.407**

Tamaño 90 x 135 mm.  
Se sirve en tamaño A4 microperforados  
de 2 en 2 para facilitar su impresión  
Impresión muestra una impresión digital  
Opcional impresión foto y texto



**Opcional**  
consulte tarifa

- Impresión foto y texto  
IMPRESIÓN **DIGITAL**
- Sobre **Azul**  
**SO. 410**
- Sobre **Rosa**  
**SO. 411**

Se sirven en tamaño A4  
microperforados de 2 en 2  
para facilitar su impresión.

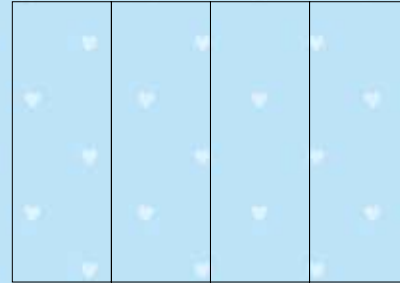
♥ **Referencia 170.408**

Tamaño 90 x 135 mm.  
Se sirve en tamaño A4 microperforados  
de 2 en 2 para facilitar su impresión  
Impresión muestra una impresión  
Opcional impresión foto y texto





Se sirven en tamaño A4 microperforados de 4 en 4 para facilitar su impresión.



**Opcional**  
consulte tarifa

- Impresión foto y texto  
IMPRESIÓN **DIGITAL**

♥ **Referencia 170.421**

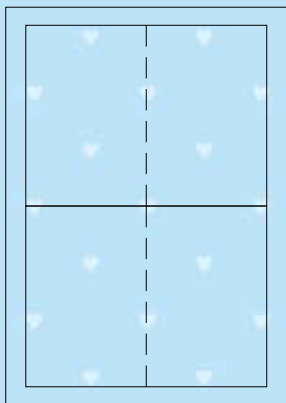
Tamaño 75 x 210 mm.  
Se sirve en tamaño A4 microperforados de 4 en 4 para facilitar su impresión  
Opcional impresión foto y texto  
Impresión muestra una impresión



♥ **Referencia 170.422**

Tamaño 75 x 210 mm.  
Se sirve en tamaño A4 microperforados de 4 en 4 para facilitar su impresión  
Opcional impresión foto y texto  
Impresión muestra una impresión





♥ Referencia **170.401**

Tamaño 90 x 135 mm.

Se sirve en tamaño A4 microperforados de 2 en 2 para facilitar su impresión

Impresión muestra una impresión digital

Opcional impresión foto y texto



# natalicios



## Opcional

consulte tarifa

• Impresión foto y texto  
IMPRESIÓN **DIGITAL**

• Sobre **Azul**  
**SO. 410**

• Sobre **Rosa**  
**SO. 411**

Se sirven en tamaño A4 microperforados de 2 en 2 para facilitar su impresión.

♥ Referencia **170.402**

Tamaño 90 x 135 mm.

Se sirve en tamaño A4 microperforados de 2 en 2 para facilitar su impresión

Impresión muestra una impresión

Opcional impresión foto y texto



Te invito a  
mi fiesta de bienvenida  
el 8 de Septiembre de 2018  
en la Iglesia San Vicente  
a las 11 horas.

Luego nos iremos a celebrarlo  
Los Caprichos de Meneses.  
(Plaza San Miguel, 3).

■ ¡Os esperamos! ■





♥ Referencia **170.659**

Tamaño 120 x 90 mm.

Se sirve en tamaño A3 microperforados de 2 en 2 para facilitar su impresión

Opcional impresión foto y texto

Impresión muestra una impresión digital

Hazlo tú mismo  
**diy!**  
do it yourself

titulo	titulo
imagen 1	texto 1
texto 2	imagen 2
imagen 3	texto 3
texto 4	imagen 4
imagen 5	texto 5

Se sirven en tamaño A3 microperforados de 2 en 2 para facilitar su impresión.

**Opcional**  
consulte tarifa

- Impresión foto y texto  
IMPRESIÓN **DIGITAL**







## ♥ Referencia 170.660

Tamaño 120 x 90 mm.

Se sirve en tamaño A3 microperforados de 2 en 2 para facilitar su impresión

Opcional impresión foto y texto

Impresión muestra una impresión digital

Hazlo tú mismo  
**diy!**  
do it yourself

titulo	titulo
imagen 1	texto 1
texto 2	imagen 2
imagen 3	texto 3
texto 4	imagen 4
imagen 5	texto 5

Se sirven en tamaño A3 microperforados de 2 en 2 para facilitar su impresión.

**Opcional**  
consulte tarifa

- Impresión foto y texto  
IMPRESIÓN **DIGITAL**





Servicio De



impresión





Si desea utilizar nuestro **Servicio de Impresión**, le sugerimos que lea los siguientes consejos y se ponga en contacto con nuestro Departamento de Impresión ante cualquier duda.

## Impresión en tinta (Offset)

Puede hacernos llegar su pedido por **e-mail (recomendado)**. En su pedido debe especificar la referencia, cantidad, tipografía y color que desea, así como los datos de su empresa.

### Impresión de Tarjetas

**Tarjetas de Boda, Sobres, Interiores de sobre.**

### Impresión de Complementos

**Tarjetas de visita, Tarjetas de Agradecimiento, Etiquetas de Obsequio, Cestas de Obsequio, Cajetillas de Cigarrillos, Fundas de Bolígrafo, Menús, Pay Pay...**

A las impresiones **a dos caras** o con dos tintas diferentes se les aplica un coste de **dos impresiones**. En el catálogo se indica los textos de muestra para los que se han utilizado una o más impresiones.

## Tintas de Impresión

	Azul		Lila
	Fucsia		Marrón
	Granate		Oro
	Gris		Plata
	Rojo		Negro
	Verde		

Muestras de color orientativas de las tintas disponibles para impresión utilizadas en nuestro catálogo.

Para cualquier aclaración no dude en ponerse en contacto con nosotros:

**impresion@edicionesedima.com**

## Impresión Banda Foto

Aplicable a cualquier modelo de Libro de Firmas de Boda.

Al texto personalizado de la banda de foto, le puede añadir una imagen a todo color, sin coste añadido. Consulte requisitos de **"Envío de imágenes"**.

## Iniciales Termograbado

**Termoimpresión:** La termoimpresión de iniciales está disponible de manera **OPCIONAL** en un tamaño máximo de 8 x 8 cm. Colores opcionales: **AZUL, ROJO, LILA, VERDE, NEGRO, PLATA Y ORO.**

**Relieve:** El relieve en seco de iniciales se ofrece de manera **OPCIONAL** en un tamaño máximo de 8 x 8 cm.



## Impresión a todo color (digital) IMPRESIÓN DIGITAL

La tarjetas marcadas con este símbolo, se pueden imprimir con una imagen a todo color.

Tenga en cuenta que los papeles estucados pueden provocar zonas de impresión irregulares en fondos de color. Los requisitos para el envío de fotografías se incluyen en **"Envío de imágenes"**.

## Textos en otros idiomas:

Los textos en idiomas distintos al castellano deben ser enviados por correo electrónico en formato word. Consulte los requisitos para la impresión de textos en idiomas cirílicos (rumano, búlgaro, ruso...) antes de enviar su pedido.

## Repeticiones de impresión

A las repeticiones de impresión se les aplica el mismo coste que el pedido original.

## Pruebas de impresión

Una vez recibido el pedido, le enviaremos una prueba de impresión para su revisión y aprobación. El pedido se imprimirá cuando recibamos su conformidad por escrito (fax o e-mail). Edima no se hace responsable de errores no corregidos por el cliente.

## Envío de imágenes

Para que el resultado de la impresión sea óptimo le recomendamos que tenga en cuenta los siguientes puntos:

- **FOTOGRAFÍA DIGITAL (Recomendado):** Formato de imagen JPG a calidad máxima (sin comprimir) enviadas por e-mail.
- **FOTOGRAFÍA EN PAPEL FOTOGRÁFICO:** Envíelas por correo ordinario (los originales se devuelven al enviar el pedido).
- **FOTOGRAFÍA ESCANEADA Y ENVIADA POR E-MAIL:** Si prefiere escanearlas, el formato de imagen es JPG a calidad máxima escaneado a 300 ppp (puntos por pulgada), tamaño de imagen mínimo 15x20 cm.
- **El acabado de la impresión dependerá de la calidad de las imágenes que nos envíe.** Si las mismas presentan grandes desenfoques, baja nitidez o problemas de ajuste de color, esos defectos aparecerán en la tarjeta impresa.

Impresión en Tinta	
TARJETA DE BODA, SOBRE, INTERIOR DE SOBRE	


\*Coste de impresión por cada cara o color.

Impresión Digital <small>IMPRESIÓN DIGITAL</small>	
Mínimo de Impresión	precio unidad


Impresión Complementos	
Tarjetas de visita, Tarjetas de Agradecimiento, Etiquetas de Obsequio, Cestas de Obsequio, Cajetillas de Cigarrillos, Fundas de Bolígrafo, Pay Pay, Menús...	

\*Coste de impresión por cada cara o color.

Impresión Banda de Foto	
Libro de Firmas Boda	

Iniciales Termograbado 	
TARJETAS COMPLEMENTOS LIBROS DE FIRMAS BODA	

\*Tamaño máximo de las Iniciales 8 x 8 cm.

Iniciales Relieve 	
TARJETAS COMPLEMENTOS	

\*Tamaño máximo de las Iniciales 8 x 8 cm.



1  
Academy Engraved  
Hugo y Martina  
24 de Junio de 2018

HM

2  
Albertus MT  
Hugo y Martina  
24 de Junio de 2018

HM

3  
Alex Brush  
Hugo y Martina  
24 de Junio de 2018

HM

4  
Amaze D  
Hugo y Martina  
24 de Junio de 2018

HM

5  
Antigua  
Hugo y Martina  
24 de Junio de 2018

HM

6  
Arial Rounded  
Hugo y Martina  
24 de Junio de 2018

HM

7  
Avenir  
Hugo y Martina  
24 de Junio de 2018

HM

8  
Ballerina  
Hugo y Martina  
24 de Junio de 2018

HM

9  
Baskerville  
Hugo y Martina  
24 de Junio de 2018

HM

10  
Bodoni  
Hugo y Martina  
24 de Junio de 2018

HM

11  
BlackChancery  
Hugo y Martina  
24 de Junio de 2018

HM

12  
CacChampagne  
Hugo y Martina  
24 de Junio de 2018

HM

13  
Chaparral  
Hugo y Martina  
24 de Junio de 2018

HM

14  
Dagobert  
Hugo y Martina  
24 de Junio de 2018

HM

15  
DK VERMILLON  
HUGO Y MARTINA  
24 DE JUNIO DE 2018

HM

16  
Dolores  
Hugo y Martina  
24 de Junio de 2018

HM

17  
Dragon, is coming  
Hugo y Martina  
24 de Junio de 2018

HM

18  
ECUYERDAX  
HUGO Y MARTINA  
24 DE JUNIO DE 2018

HM

19  
EmbossedBlack  
Hugo y Martina  
24 de Junio de 2018

HM

20  
Euterpe  
Hugo y Martina  
24 de Junio de 2018

HM

21  
FoglihtenNº7  
Hugo y Martina  
24 de Junio de 2018

HM

22  
Freebooter Script  
Hugo y Martina  
24 de Junio de 2018

HM



# Tipografías reimpresión



23  
Gabriola

Hugo y Martina  
24 de Junio de 2018

H M

24  
GillSans

Hugo y Martina  
24 de Junio de 2018

H M

25  
Grand Hotel

Hugo y Martina  
24 de Junio de 2018

H M

26  
Great Vibes

Hugo y Martina  
24 de Junio de 2018

H M

27  
Gregorian

Hugo y Martina  
24 de Junio de 2018

H M

28  
Judith

Hugo y Martina  
24 de Junio de 2018

H M

29  
KG Somebody

Hugo y Martina  
24 de Junio de 2018

H M

30  
Kolibri

Hugo y Martina  
24 de Junio de 2018

H M

31  
Lavandería

Hugo y Martina  
24 de Junio de 2018

H M

32  
Lobster Two

Hugo y Martina  
24 de Junio de 2018

H M

33  
Lovers Quarrel

Hugo y Martina  
24 de Junio de 2018

H M

34  
Matchbook

Hugo y Martina  
24 de Junio de 2018

H M

35  
Miss Le Gateau

Hugo y Martina  
24 de Junio de 2018

H M

36  
Natalie

Hugo y Martina  
24 de Junio de 2018

H M

37  
Nueva Std

Hugo y Martina  
24 de Junio de 2018

H M

38  
Paris

Hugo y Martina  
24 de Junio de 2018

H M

39  
PRISMA

HUGO Y MARTINA  
24 DE JUNIO DE 2018

H M

40  
Rothenburg

Hugo y Martina  
24 de Junio de 2018

H M

41  
Sevillana

Hugo y Martina  
24 de Junio de 2018

H M

42  
Shelley

Hugo y Martina  
24 de Junio de 2018

H M

43  
Sloop

Hugo y Martina  
24 de Junio de 2018

H M

44  
University Roman

Hugo y Martina  
24 de Junio de 2018

H M





IMPRENTA **RODRÍGUEZ**

CATÁLOGOS - PUBLICACIONES • PACKAGING • LONAS - VINILOS • CARTELERÍA

-  Pozo de la Nieve, 3 y 5  
45700 CONSUEGRA (Toledo)
-  925 480 211
-   662 518 269
-  [imp.rodriguez@telefonica.net](mailto:imp.rodriguez@telefonica.net)
-  [imprentarodriguez.webnode.es](http://imprentarodriguez.webnode.es)